

## ■ ABM-28 | SMUSSATRICE PORTATILE AD AVANZAMENTO AUTOMATICO

Questa smussatrice portatile di ultima generazione esegue con avanzamento automatico smussature di lamiere di acciaio sul lato superiore, anteriore e inferiore.



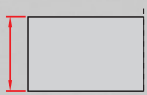
### Caratteristiche e vantaggi:

- Smussatrice portatile ad avanzamento automatico.
- L'angolo di smusso regolabile in modo continuo tra 60° e -60° gradi, elimina la necessità di capovolgere la lamiera
- Larghezza max di smusso (a seconda dell'angolo di smusso) da 28 fino a 35 mm
- Controllo variabile della velocità di avanzamento per lavorare su acciai aventi varie durezza con spessori fino a 35 mm come standard; tramite accessori opzionali si può arrivare fino a 70 mm di spessore
- Smussatura in entrambe le direzioni di avanzamento
- Protezione da sovraccarico del motore
- Smussatura a J disponibile come opzione
- Cambio rapido di utensile
- Guide estensibili

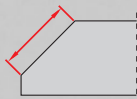


Il modello ABM-28 può eseguire smussature lungo il bordo di lamiere di acciaio in entrambe le direzioni di passaggio, eliminando la necessità di un elevato sforzo fisico dell'operatore.

La lunghezza necessaria della guida di scorrimento può essere raggiunta con l'impiego di sezioni aggiuntive.



Spessore max della lamiera  
35 mm  
36-70 mm (opzionale)



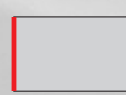
Larghezza di smusso fino a  
35 mm



Angolo di smusso  
da 60° - 60°



Smussatura del  
lato superiore



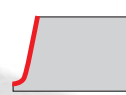
Spianatura



Smussatura del  
lato inferiore



Rimozione di rivestimenti  
(opzionale)  
profondità fino a 5 mm (0,2")  
profondità fino a 25 mm (1")

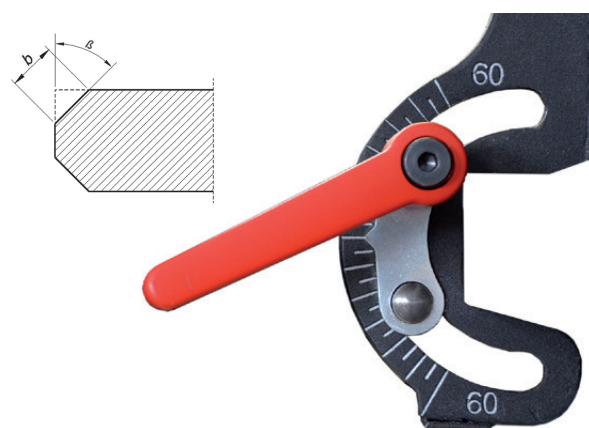


Smussatura a "J"  
(opzionale)

SPECIFICA TECNICA - ABM-28	
Alimentazione	~220-240 V, 50-60 Hz
Potenza	1600 W
Velocità del mandrino (a vuoto)	2780 rpm
Angoli di smusso ( $\beta$ )	60 to -60°
Larghezza massima di smusso (b)	35 mm (1.38")
Velocità di avanzamento	250 - 500 mm/min
Spessore della lamiera	max 35 mm, 36-70 mm (option)
Peso (macchina con 1 guida)	53.5 kg (118 lbs)
Codice prodotto	UKS-0518-10-20-00-0

$\beta$	0°	30°	45°	60°
b	35 mm	30 mm	28 mm	30 mm

La larghezza massima dello smusso dipende dall'angolo smussato



Teste di fresatura per smussatura (standard) e per smusso a "J" (opzionale)



#### Fornitura standard:

1. Carrello montato su una guida
2. Unità di fresatura
3. Supporto dell'unità di fresatura per la smussatura da 60° a -60°
4. Sezione di guida supplementare
5. Morsetto per guida per lamiere di spessore 10-35mm (3 pz.)
6. Contenitore per sfridi
7. Set di utensili
8. Morsetto per lamiere di spessore 10-35mm (2 pz.)
  - Valigetta in legno
  - Manuale operatore



#### Accessori ed equipaggiamento opzionale:

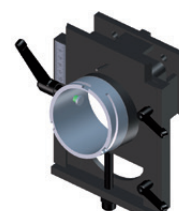
- GLW-000013 Testa di fresatura (7 inserti necessari)
- PLY-000282 Inserto di taglio (1 pezzo), venduto in conf. 10 pz.
- PLY-000591 Inserto di taglio HD (1 pezzo), venduto in conf. 10 pz.
- GLW-0518-07-03-00-0 Testa di fresatura per smussi R6 a "J" (6 inserti R6 necessari)
- PLY-000422 Inserto di taglio per smussi R6 a "J" preparazione terminale
- GLW-0518-07-04-00-0 Testa di fresatura per smussi R8 a "J" (5 inserti R8 necessari)
- PLY-000424 Inserto di taglio per smussi R8 a "J" preparazione terminale
- ZSP-0518-13-00-00-0 Guida L=1200 mm (47,25")
- UST-0152-99-02-00-0 Morsetto per guida per lamiere di spessore 10-35 mm
- UST-0152-15-01-00-1 Morsetto per guida per lamiere di spessore 36-70 mm
- ZCS-0152-99-00-00-0 Morsetto per guida per lamiere di spessore 10-35 mm
- ZCS-0152-99-01-00-0 Morsetto per guida per lamiere di spessore 36-70 mm
- WSP-0518-03-00-00-0 Supporto dell'unità di fresatura per la smussatura di lamiere di spessore 10-35 mm da -60° a 60°
- WSP-0518-04-00-00-0 Supporto dell'unità di fresatura per la smussatura di lamiere di spessore 36-70 mm da 0° a 60° (compresa spianatura)
- WSP-0518-05-00-00-0 Supporto dell'unità di fresatura per la smussatura di lamiere di spessore 36-70 mm da 0° a -60°
- ZST-0518-07-00-00-0 Attacco per angolo a 12° con regolazione in altezza
- ZST-0518-09-00-00-0 Attacco per rimozione rivestimenti incluso nel supporto dell'unità di fresatura e 3 morsetti per guida per lamiere di spessore fino a 35 mm



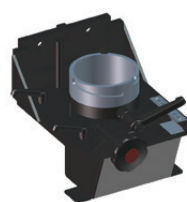
WSP-0518-04-00-00-0



WSP-0518-05-00-00-0



ZST-0518-07-00-00-0



ZST-0518-09-00-00-0

