

## ■ BM-18 | SMUSSATRICE MULTIFUNZIONE PER LAMIERE E TUBI

La BM-18 è una smussatrice multifunzione portatile di nuova generazione per lamiere e tubi azionata da un potente motore elettrico.

Consente la smussatura sino ad una larghezza pari a 18 mm di profili rettilinei e curvi, fori con diametro interno minimo 40 mm ed inoltre è idonea per l'arrotondamento degli spigoli con raggio R2, R3, R4 o R5.

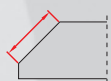
Il nuovo fissaggio esagonale delle teste di fresatura porta dei vantaggi in termini di utilizzo e prestazioni e soprattutto rende più semplice ed immediata la sostituzione delle teste per smussatura.

La velocità variabile del motore e quindi della testa di smussatura consente di ottimizzare le condizioni di taglio in base ai tipi di materiali quali acciaio al carbonio, acciaio inossidabile, leghe, alluminio, ottone o plastica.



### ■ Caratteristiche e vantaggi:

- Potente motore elettrico
- Larghezza smusso massima 18 mm (necessaria più di una passata)
- Regolazione continua della larghezza smusso
- Nuove teste per smussatura con sistema di fissaggio a sede esagonale per una sostituzione semplice ed immediata.
- Controllo velocità 1800 - 5850 rpm per l'utilizzo su diversi materiali
- Protezione contro il sovraccarico
- La testa di smussatura è dotata di 5 inserti indexabili con 2 taglianti
- La testa per l'arrotondamento dello spigolo è dotata di 4 inserti indexabili con 4 taglianti; raggio massimo R5



Larghezza massima dello smusso 18 mm



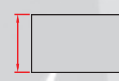
Smussatura lato superiore



Angoli di smussatura 22,5°, 30°, 37,5°, 45°, 50°, 55°, 60°



Smussatura diametri interni minimo 40 mm



Spessore minimo della lamiera 2 mm



Arrotondamento con raggi R2, R3, R4, R5



Smusso di profili curvi



Smusso interno di tubi. Diametro interno minimo 40 mm



Smusso esterno di tubi

## Nuovo design della testa di smussatura con fissaggio a sede esagonale

- aumenta la resistenza e la durata
- montaggio e rimozione più semplici ed immediati della testa di smussatura
- il rullo guida è integrato con la testa di smussatura
- la distanza tra la testa di smussatura ed il rullo guida è calibrata con precisione in fabbrica, quindi non richiede alcuna regolazione da parte dell'operatore



Accessori:	
GLW-0640-30-01-00-0	Testa di smussatura 22.5° (richiesti 5 inserti da taglio)
GLW-0640-30-02-00-0	Testa di smussatura 30° (richiesti 5 inserti da taglio)
GLW-0640-30-03-00-0	Testa di smussatura 37.5° (richiesti 5 inserti da taglio)
GLW-0640-30-04-00-0	Testa di smussatura 45° (richiesti 5 inserti da taglio)
GLW-0640-30-05-00-0	Testa di smussatura 50° (richiesti 5 inserti da taglio)
GLW-0640-30-06-00-0	Testa di smussatura 55° (richiesti 5 inserti da taglio)
GLW-0640-30-07-00-0	Testa di smussatura 60° (richiesti 5 inserti da taglio)
PLY-000395	Inserti da taglio per acciaio al carbonio (confezione 10 pezzi)
PLY-000195	Inserti da taglio per alluminio (confezione 10 pezzi)
GLW-0640-30-34-00-0	Testa di smussatura per arrotondamento (richiesti 4 inserti da taglio)
PLY-000737	Inserti da taglio R2 (confezione 10 pezzi)
PLY-000738	Inserti da taglio R3 (confezione 10 pezzi)
PLY-000739	Inserti da taglio R4 (confezione 10 pezzi)
PLY-000740	Inserti da taglio R5 (confezione 10 pezzi)



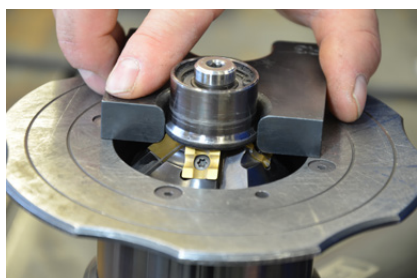
Ricambi e parti di consumo:	
SRB-000289	Vite inserto arrotondamento
SRB-000290	Vite per inserto da smussatura
SMR-000005	Grasso per vite (5 g)
RLK-0640-99-02-00-0	Rullo per testa di smussatura
RLK-0640-99-03-00-0	Rullo per testa di arrotondamento
SCZ-000031	Spazzole per motore 110V
SCZ-000030	Spazzole per motore 230V
NKL-0509-05-00-00-0	Adesivo anti graffi (dedicato alla smussatura per alluminio)



## Dima per inserto arrotondamento per BM-18

Dispositivo utile per una facile e precisa regolazione dell'assetto testa per arrotondamento con inserti raggio R2, R3, R4 e R5

Codice prodotto: UST-0509-16-00-00-0

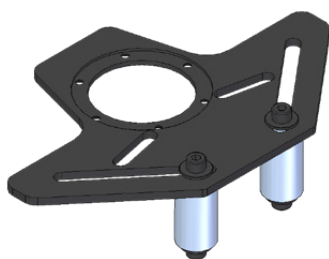




## Dispositivo per tubo per BM-18

Consente la smussatura esterna di tubi con un diametro di almeno 150 mm (5,9") e la smussatura interna di tubi con un diametro di almeno 110 mm (4,3").

Codice prodotto: PRW-0670-05-00-00-0



## Supporto per banco di lavoro per la smussatrice BM-18

Utensile utile e consigliato per la lavorazione di particolari piccoli con dimensioni della sezione trasversale di almeno 15×25 mm (0,6×1") e lunghezza almeno 400 mm (16"). La larghezza del particolare può essere fino a 100 mm (4") e l'altezza fino a 65 mm (2,5"). La larghezza massima di smusso è 14 mm (0,55").

Codice prodotto: ZBD-0509-12-00-00-0



## HD-CUT - Linea di prodotti ecologici per raffreddamento/lubrificazione

Questi refrigeranti non corrosivi biodegradabili con ottima protezione antiruggine offrono proprietà di raffreddamento superiori e assicurano un'eccezionale vita utile dell'utensile e un'ottima finitura del taglio.

HD-CUT OIL 1 - liquido per maschiatura, foratura e lavorazione meccanica

Codice prodotto:

OLJ-0505-09-00-00-0 (0.5 kg)

OLJ-0505-10-00-00-0 (1.0 kg)

OLJ-0505-11-00-00-0 (5.0 kg)



HD-CUT BIO - micro emulsione concentrata per lavorazione meccanica destinata a varie applicazioni

Codice prodotto:

CHL-0440-42-00-00-0



HD-CLEAN SPRAY Sgrassatore industriale multiuso

Codice prodotto:

ZMY-0440-40-00-00-0



HD-CUT Spray - Spray multi-posizione per maschiatura, foratura e lavorazione meccanica

Codice prodotto:

PRE-0440-41-00-00-0



SPECIFICHE TECNICHE BM-18	
Alimentazione elettrica	1~ 220-240 V, 50-60 Hz 1~ 110-120 V, 50-60 Hz
Potenza	2200 W
Velocità testa di smussatura (a vuoto)	1800-5850 rpm
Larghezza massima dello smusso	b=18 mm (0.71", Fig. 1)
Angolo smusso (dipende dalla testa di smussatura utilizzata)	$\beta = 22.5^\circ, 30^\circ, 37.5^\circ, 45^\circ, 50^\circ, 55^\circ, 60^\circ$ (Fig. 1)
Spessore minimo lamiera	2 mm (0.08")
Diametro minimo di smussatura	ca 40 mm (1.57")
Arrotondamento spigoli (opzione)	R2, R3, R4, R5 (Fig. 2)
Dimensioni (L x W x H)	585 mm (23.0") x 156 mm (6.1") x 238 mm (9.4")
Peso (senza testa di smussatura)	10 kg (22 lbs)
Codice prodotto 220-240 V, 50-60 Hz	UKS-0670-10-20-00-0
Codice prodotto 110-120 V, 50-60 Hz	UKS-0670-10-10-00-0

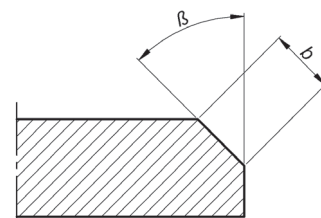


Fig. 1

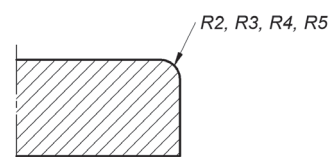
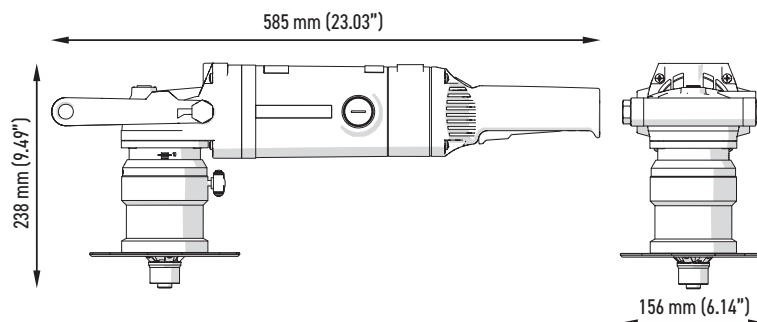


Fig. 2



#### **Fornitura standard:**

- Smussatrice BM-18 senza accessori
- Valigia di plastica
- Chiave piatta 32 mm
- Chiave esagonale S=6
- Grasso per viti inserti (5 g, 0,17 oz)
- Manuale operatore (Italiano)



Smussatura alluminio



Svasatura



Arrotondamento dei profili curvi



Smussatura tubi



Lavorazione pezzi piccoli



Valigia in plastica leggera e resistente per il trasporto

Tutte le infomrazioni sono soggette a variazioni senza preavviso. 24.04



PROMOTECH Sp. z o.o.  
ul. Elewatorska 23/1, 15-620 BIAŁYSTOK, POLAND  
tel. (+48 85) 678 34 05, fax (+48 85) 662 78 77  
marketing@promotech.eu www.promotech.eu

Il tuo rivenditore locale:

