

## ■ BM-20plus | BISELADORA PORTÁTIL

La biseladora BM-20plus, de gran potencia y fácil manejo, está diseñada para el biselado de chapas y tubería de acero como proceso de preparación al proceso de soldadura.

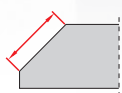
La máquina está equipada con dos cabezales de corte, cada uno de ellos con cinco plaquitas de 4 lados, permitiendo un trabajo uniforme y excepcionalmente eficiente.

La biseladora BM-20plus incorpora un módulo de sobrecarga electrónica del motor de última generación para proteger al operario, a la máquina y al utillaje.

Esta equipada con rodillos guía, que consiguen que el manejo sea fácil y ligero.

### ■ Características & Beneficios:

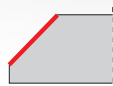
- Portátil, de gran potencia
- Equipada con rodillo guía para su fácil manejo
- Protección de sobrecarga del motor automática
- Equipada con dos cabezales de corte para un trabajo eficiente y uniforme
- Angulo de bisel ajustable, 15°- 60°



Ancho máx bisel  
21 mm



Ángulos bisel  
15°-60° ó 0°  
(opcional)



Achaflanado



Refrentado  
(opcional)



Biselado chapa  
redondeada  
(opcional)



Biselado tubería  
Diám. Ext. 150-300 mm  
(opcional)  
Diám. Ext. 260-600 mm  
(opcional)

### BM-20plus TECHNICAL SPECIFICATION

|                          |  |
|--------------------------|--|
| Voltaje                  | 1~ 110-120 V, 50-60 Hz<br>1~ 220-240 V, 50-60 Hz   |
| Potencia                 | 1550/1600 W (para 50/60 Hz, a 220-240 V)<br>1700/1850 W (para 50/60 Hz, a 110-120 V)<br>1600 W (para 60 Hz, a 110-120 V) |
| Velocidad husillo        | 2780-3340 rpm (at 230 V)<br>2740-3290 rpm (at 115 V)   |
| Herramienta              | Dos cabezales de corte con 10 plaquitas cuadradas  |
| Ancho máximo bisel (b)   | 21 mm (13/16") [dibujo 1]  |
| Ángulo bisel ( $\beta$ ) | 15-60° [dibujo 1]; 0° (opcional)   |
| Peso                     | 22 kg (49 lbs)   |
| Referencia               | UKS-0539-10-20-00-0 (230V/50Hz)<br>UKS-0539-10-10-00-0 (115V/60Hz)   |

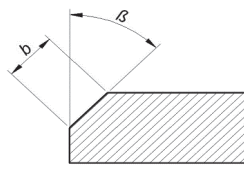
| $\beta$ | 15°   | 30°     | 45°   | 60°     |
|---------|-------|---------|-------|---------|
| b       | 21 mm | 20.5 mm | 21 mm | 20.5 mm |



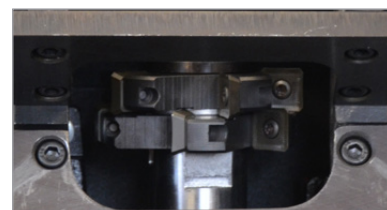
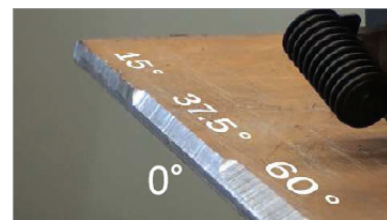
Plaquita de corte (1 ud.),  
suministrada en caja de 10 uds.  
Ref: PLY-000282



Plaquita de corte HD (1 ud.),  
suministrada en caja de 10 uds.  
Ref: PLY-000591



Dibujo 1  
Dimensiones del bisel; ancho máximo  
del bisel dependiendo del ángulo



2 cabezales de corte, cada uno  
de ellos con cinco plaquitas de 4 lados



Biselado de chapas



Refrentado de chapas  
(opcional)



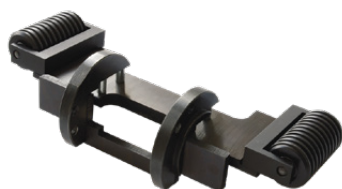
Biselado de chapa  
redondeada (opcional)



Biselado de tubo  
(opcional)

### Accesorios opcionales:

#### Accesorios biselado tubería



Accesorio refrentado (0°):  
(permite biselado a 0 grados)  
Ref: ZSP-0075-32-00-00-1



150-300 mm (6"-12")  
Ref: ZSP-0075-31-00-00-0



260-600 mm (10"-24")  
Ref: ZSP-0075-31-00-00-1



Adaptador para chapa redondeada:  
Radio exterior min.: R=1000 mm (40")  
Radio interior min.: R=1000 mm (40")  
Máx. ancho bisel: 19 mm  
Ref: ZSP-0539-10-00-00-0

Toda la información puede variar sin previo aviso. 24.04



PROMOTECH Sp. z o.o.  
ul. Elewatorska 23/1, 15-620 BIAŁYSTOK, POLAND  
tel. (+48 85) 678 34 05, fax (+48 85) 662 78 77  
marketing@promotech.eu www.promotech.eu

Su distribuidor local:

