

■ BM-21 | SMUSSATRICE PORTATILE

Questa smussatrice BM-21 portatile di nuova generazione è uno dei migliori dispositivi per la lavorazione di lamiere e tubi prima della saldatura.

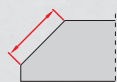
Smussatrice sviluppata sulla base di molti anni di esperienza grazie anche al successo del suo predecessore, il modello BM-20; che per molti anni è stato tra gli strumenti più apprezzati da numerosi clienti in tutto il mondo.



■ Caratteristiche e vantaggi:

- nuova testa di fresatura singola dotata di 10 inserti quadrati, che rende il processo di lavorazione meccanica molto più efficiente e con un sforzo minimo dell'operatore
- cambio degli inserti veloce e facile, senza necessità di regolazioni speciali
- ampio intervallo di funzionamento da 0 a 60 gradi con regolazione continua dell'angolo
- facile regolazione dell'angolo e della larghezza di smusso
- l'isolamento dalle vibrazioni protegge l'operatore e i componenti elettronici
- una piastra di guida universale per la smussatura di tubi e lamiere

Ora è disponibile lo speciale modello BM-21S, dotato di motore a velocità inferiore, dedicato per la lavorazione di acciai inossidabili.



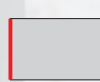
Larghezza max di smusso 21 mm



Angolo di smusso 0-60°



Smussatura del lato superiore



Spianatura



Smussatura di tubi
Diametro esterno 150-300mm
Diametro esterno: 260-600mm
(opzionale)

SPECIFICA TECNICA - BM-21

Voltaggio	1~ 220-240 V, 50-60 Hz 1~ 110-120 V, 50-60 Hz
Potenza	1600 W (a 50 Hz) 1800 W (a 60 Hz)
Velocità del mandrino	2780-3340 rpm (a 230 V) 2740-3290 rpm (a 115 V)
Utensili	testa di fresatura integrata con 10 inserti quadrati TCT
Angolo di smusso	0-60° con regolazione continua dell'angolo
Larghezza max di smusso	21 mm
Peso	23 kg
Codice prodotto 220-240 V, 50-60 Hz	UKS-0461-10-20-00-0
Codice prodotto 110-120 V, 50-60 Hz	UKS-0461-10-10-00-0



Smussatura di tubi



Spianatura di lamiera



Smussatura di lamiera



Regolazione continua dell'angolo da 0 a 60 gradi.



vibrazioni ridotte del 37%

Il modello BM-21 dispone di un sistema antivibrante con un'impugnatura dalla struttura speciale, dotata di 4 smorzatori di vibrazioni; consente un funzionamento più comodo, riducendo al minimo le vibrazioni indesiderate.

Secondo una ricerca del produttore il nuovo sistema anti-vibrazione riduce del 37% la percettibilità delle vibrazioni.

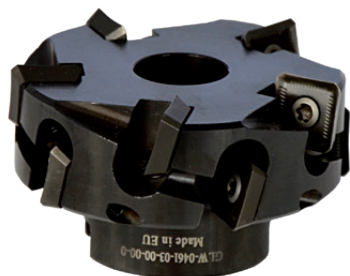
Piastra di guida standard universale per la smussatura di lastre e tubi \varnothing 150-300mm (6-12")



Inserto di taglio (1 pezzo),
venduto in conf. 10 pz.
Codice prodotto: PLY-000282



Guida opzionale per tubi \varnothing 260-600mm (10"-24")
Codice prodotto: PRW-0461-22-00-00-0



Testa di fresatura mono blocco, con 10 inserti intercambiabili fissati con viti.
Codice prodotto: GLW-0461-03-00-00-0



Inserto di taglio HD (1 pezzo),
venduto in conf. 10 pz.
Codice prodotto: PLY-000591



Tutte le informazioni possono essere soggette a modifiche senza alcun preavviso. 24.04



PROMOTECH Sp. z o.o.
ul. Elewatorska 23/1, 15-620 BIAŁYSTOK, POLAND
tel. (+48 85) 678 34 05, fax (+48 85) 662 78 77
marketing@promotech.eu www.promotech.eu

Rivenditore locale:

