

■ BM-30 WM | FRESATRICE PER SALDATURE

La BM-30 WM è una macchina facile da usare, portatile e per impieghi gravosi, progettata specificamente per la spianatura dei cordoni di saldatura fino a 11 mm di altezza e 30 mm di larghezza.

È in grado di fresare un cordone di saldatura fino ad ottenere una superficie piana e continua, come preparazione alla verniciatura, al rivestimento o a qualsiasi altra lavorazione successiva.

La BM-30 WM è dotata di un potente motore con controllo elettronico della velocità tra 1800-5850 giri/min per ottimizzare le condizioni di asportazione.

La smussatrice è dotata di una testa di fresatura frontale che garantisce un funzionamento regolare e un'efficienza eccezionale senza creare zone termicamente alterate o distorsioni del pezzo.

BM-30 WM è dotata di una guida con sistema di bloccaggio magnetico per mantenere la traiettoria durante la lavorazione.

Impugnatura ergonomica per un maggiore comfort durante l'utilizzo

Velocità variabile del motore

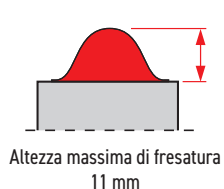
Unità di guida

Protezione contro i trucioli

Regolazione continua dell'altezza / profondità di fresatura

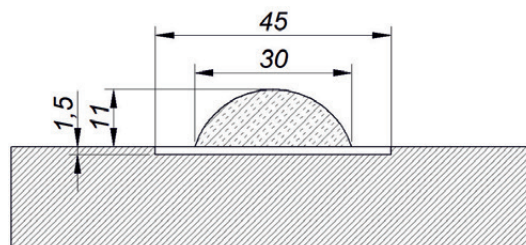
■ Caratteristiche e vantaggi:

- Comfort ed ergonomia di lavoro
- Potente motore elettrico
- Rimozione della saldatura in eccesso fino a 11 mm di altezza e 30 mm di larghezza
- Possibilità di eseguire fresature fino a 1,5 mm di profondità
- Regolazione continua dell'altezza di fresatura
- La testa di fresatura è dotata di 5 inserti di taglio indicizzabili su due lati
- controllo elettronico della velocità tra 1800-5850 rpm
- Protezione contro il sovraccarico



SPECIFICHE TECNICHE BM-30 WM

Tensione	1~ 220-240 V, 50-60 Hz
Potenza	2200 W
Velocità testa di fresatura (a vuoto)	1800-5850 rpm
Larghezza massima di fresatura	30 mm
Altezza massima di fresatura	11 mm
Profondità massima di fresatura	-1.5 mm
Peso	12,5 kg (27 lb)
Codice prodotto	FRE-0761-10-20-00-0

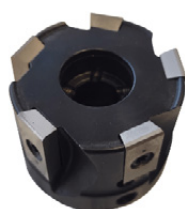


Fornitura standard:

- Fresatrice con testa rotante incl. 5 inserti di taglio
- Valigia di plastica
- Guida magnetica (lunghezza 500 mm)
- Grasso per viti inserti (5 g, 0,17 oz)
- Deriva
- Chiave combinata 22 mm
- Chiave esagonale da 10 mm
- Manuale operatore

Accessori:

- GLW-000056 Testa di fresatura
- PLY-000756 Inserti da taglio (confezione 10 pezzi)
- PRW-0761-08-00-00-0 Guida magnetica (lunghezza 500 mm)



BM-30 WM utilizza una testa di fresatura frontale rotante che presenta le seguenti caratteristiche:

- Minore resistenza alla fresatura
- Minore sforzo per l'operatore

Testa di fresatura dotata di 5 inserti di taglio pronti per lavorare

