

BM-30 WM | SCHWEISSNAHTFRÄSMASCHINE

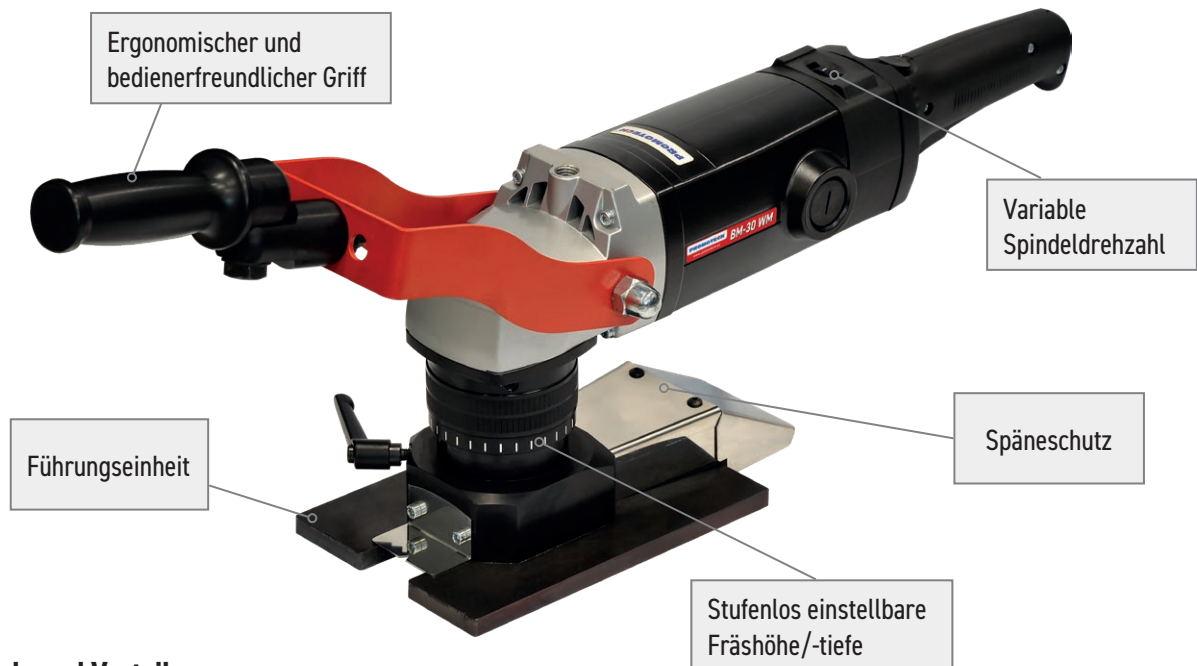
Die BM-30 WM ist eine einfach zu bedienende, tragbare Bearbeitungsmaschine, die speziell für das Entfernen von Schweißnahtüberhöhungen bis zu 11 mm Höhe und 30 mm Breite entwickelt wurde.

Sie ist in der Lage, die Schweißnaht bis zur Oberfläche eben zu fräsen, um diese für jede Weiterverarbeitung (Lackieren und Beschichten) optimal vorzubereiten.

Für optimale Ergebnisse verfügt die BM-30 WM über einen leistungsstarken Motor mit elektronischer Drehzahlregelung zwischen 1800-5850 U/min.

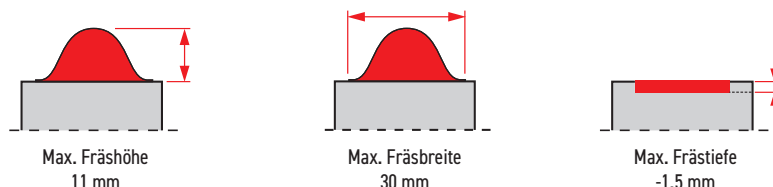
Die Maschine ist mit einem Fräskopf ausgestattet der gewährleistet, dass es trotz hoher Effizienz nahezu keine Wärmeeinflusszonen oder Verformungen des Werkstücks gibt.

Zum Lieferumfang der BM-30 WM gehört eine Führungsschiene und Magnetspannsystem, diese gewährleisten immer eine konstante Position der Maschine zum Werkstück.

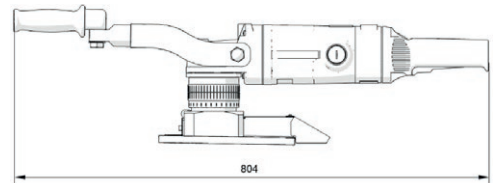
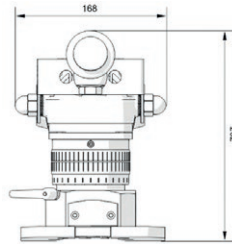
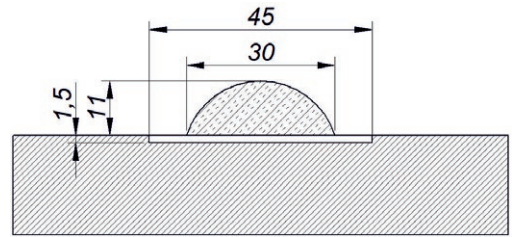


Merkmale und Vorteile:

- Komfortables und ergonomisches Arbeiten
- Leistungsstarker Elektromotor
- Abtragen von Schweißnahtüberhöhungen bis zu 11 mm Höhe und 30 mm Breite
- Möglichkeit des Hinterschneidens bis zu einer Tiefe von 1,5 mm
- Stufenlose Fräshöhenverstellung
- Der Fräskopf ist mit 5 Stück, 2-seitigen Schneidplatten ausgestattet
- Elektronische Drehzahlregelung zwischen 1800 und 5850 U
- Überlastschutz



BM-30 WM TECHNISCHE SPEZIFIKATION	
Stromversorgung	1~ 220-240 V, 50-60 Hz
Leistung	2200 W
Spindeldrehzahl (ohne Last)	1800-5850 U/min
Fräsbreite max.	30 mm
Max. Fräshöhe	11 mm
Max. Frästiefe	-1.5 mm
Gewicht	12,5 kg
Produktcode:	FRE-0761-10-20-00-0



Standard-Lieferumfang:

- Bearbeitungsmaschine mit Fräskopf inkl. 5 Schneidplatten
- Kunststoff Koffer
- Magnetische Führungsschiene (500 mm lang)
- Fett für Schrauben (5g)
- Arretierstift
- Kombischlüssel 22 mm
- 10 mm Inbusschlüssel
- Bedienungsanleitung

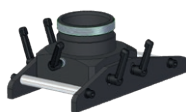
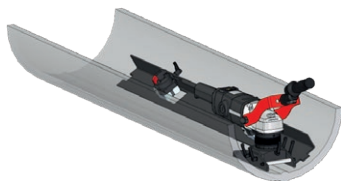


Zubehör:

- GLW-000056 Fräskopf
- PLY-000756 Schneideinsatz (Verpackungseinheit 10 Stück/Box)
- PRW-0761-99-00-00-0 Magnetische Führungsschiene (500 mm lang)



Aufsatz zum Entfernen von Schweißnahtüberhöhung am Rohr (min. AD 200 mm, min. ID 400 mm) mit Winkelverstellung von -10 bis +30 Grad
PRW-0761-11-00-00-0



Aufsatz zum Entfernen von Schweißnähten an zylindrischen Längsflächen (min. ID 350 mm) mit einer Neigungswinkeleinstellung bis zu 15 Grad
PRW-0761-12-00-00-0



PROMOTECH Sp. z o.o.
ul. Elewatorska 23/1
15-620 BIAŁYSTOK, POLAND
tel. (+48 85) 678 34 05
marketing@promotech.eu
www.promotech.eu

PROMOTECH-Deutschland GmbH
Riedweg 11
D-88339 Bad Waldsee/Gaisbeuren
DEUTSCHLAND
Phone: +49 7525 507955-0
dach@pdg.promotech.eu



Ihr Händler vor Ort:

