

PRO-36 PM Battery | PERFORATORE A BATTERIA CON BASE MAGNETICA PERMANENTE

Questo perforatore a batteria dal design innovativo, dotato di base magnetica permanente, è dedicato al funzionamento in aree dove non è disponibile l'alimentazione elettrica.

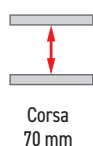
La base include magneti al neodimio molto forti e non richiede elettricità per funzionare.

PRO-36 PM Battery è dotato di un sistema con monitoraggio a LED che, tramite indicazioni visive a colori, indica le condizioni attuali del perforatore e fornisce ulteriori informazioni diagnostiche e di sicurezza.

Il perforatore può essere utilizzato su superfici convesse (diametro minimo - 80 mm) e concave (diametro minimo 1000 mm).

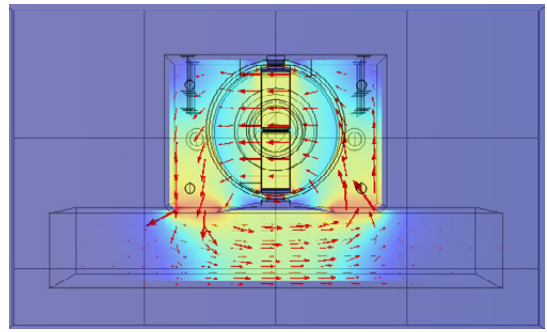
Caratteristiche e benefici:

- Il sistema di monitoraggio a LED lampeggia in verde quando viene rilevata un'adesione del magnete inadeguata dovuta allo spessore ridotto, a materiale isolante sulla superficie, ecc.
- Il sistema di guida con doppia barra assicura una straordinaria rigidità e non richiede manutenzione
- Protezione contro sovraccarichi
- Il sensore di inclinazione arresta il motore nel caso in cui il magnete perda il contatto con il pezzo
- Il pannello di controllo è dotato dei cosiddetti interruttori „anti-vandalo” illuminati (verde/rosso) per avvio/arresto del motore



■ Base magnetica permanente:

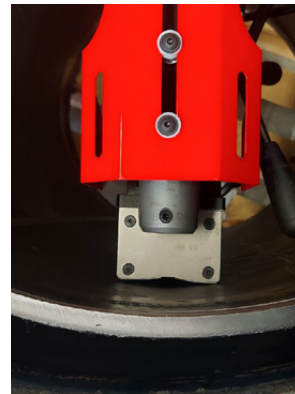
- la nuova base magnetica permanente è stata progettata dalla Ricerca e Sviluppo Promotech utilizzando l'analisi computerizzata del campo magnetico e la stima precisa della forza di tenuta magnetica.
- l'elevata adesione della base magnetica al neodimio non richiede elettricità per aderire
- la funzione di commutazione della forza di tenuta consente un posizionamento facile e preciso della punta quando la base magnetica è parzialmente inserita



■ La nuova base magnetica permanente è dedicata al funzionamento su:



superfici convesse (diametro minimo - 80 mm)



superfici concave (diametro minimo - 1000 mm)



■ Nuovo sistema di controllo delle batterie:

Rilevamento e controllo dei parametri:

- tensione troppo bassa e troppo alta
- temperatura troppo bassa e troppo alta
- guasto del sensore di temperatura
- guasto interno della batteria

Vantaggi:

- Sistema di protezione della batteria contro la scarica eccessiva a 2 stadi
- durata prolungata della batteria
- alto livello di sicurezza per il perforatore e l'operatore



Batteria da 4.0 Ah



Batteria da 5.5 Ah









Batteria da 10.0 Ah

■ Sistema di monitoraggio a LED

PRO-36 PM Battery è dotato di un sistema con monitoraggio a LED che, tramite indicazioni visive a colori, indica le condizioni attuali del perforatore e fornisce ulteriori informazioni diagnostiche e di sicurezza.

Prestare particolare attenzione al fatto che la base magnetica permanente deve essere prima attivata. In caso contrario, non sarà possibile avviare il motore.

 CONDIZIONI DEL PERFORATORE		Superficie idonea. Pronto per funzionare. <i>Verde fisso</i>
		Arresto di emergenza (sovraccarico, perdita di adesione) <i>Rosso lampeggiante</i>
		Il motore non si accende. Sostituire la batteria scarica <i>Rosso fisso</i>
 INFORMAZIONI DI SICUREZZA		Il motore non si accende. Attivare prima la base. <i>Verde lampeggiante</i>



■ Modalità standby

Quando l'alimentazione è presente ed il motore è spento, il perforatore entra in modalità standby dopo 60 secondi di inattività per risparmiare la batteria.

I pulsanti del motore lampeggianti indicano l'imminente attivazione della modalità standby.



Modalità standby attivata:

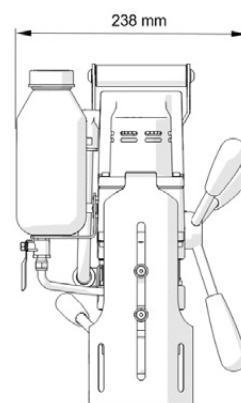
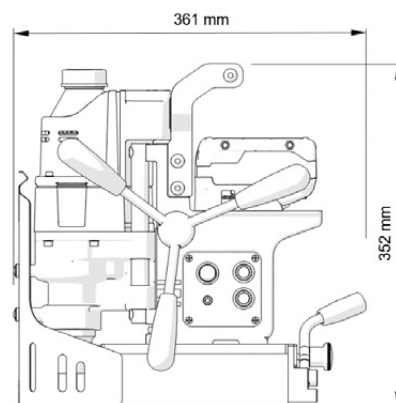
- Pulsante di alimentazione in posizione di accensione
- Pulsanti del motore spenti
- LED spento



Specifiche tecniche della batteria PRO-36 PM

Velocità del motore (sotto carico)	260 rpm
Potenza	400 W
Peso	14,5 kg (con batteria da 4.0 Ah)
Foratura con frese a corona max	36 mm con frese TCT 30 mm con frese HSS
Foratura con punta elicoidale	12 mm
Corsa	70 mm
Massima profondità di taglio	50 mm
Tensione	18 V DC
Forza di tenuta della base magnetica	714 kgf (7 000 N)
Dimensioni della base magnetica	75 mm × 188 mm × 53 mm
Spessore minimo della lamiera	6 mm
Porta utensile	19.05 mm (3/4") Weldon
Codice prodotto	WRT-0765-10-00-00-0

Dimensioni:



■ Fornitura standard:

- Perforatore a batteria con contenitore per il refrigerante
- Valigia di plastica
- Batteria da 4,0 Ah
- Impugnature (3 pcs)
- Cinghia di sicurezza
- Chiave esagonale 4 mm con impugnatura
- Manuale operatore

■ Accessori aggiuntivi selezionati:

- AKM-0738-10-00-01-0 Batteria da 4,0 Ah
- AKM-0738-10-00-03-0 Batteria da 5.5 Ah
- AKM-0738-10-00-02-0 Batteria da 10,0 Ah
- LDW-0738-10-00-30-0 Caricabatterie ASC 145 (EU)
- UKL-0440-16-00-00-0 Sistema di raffreddamento a pressione
- PDS-0587-10-00-00-0 Ventosa
- AGR-0541-10-20-00-0 Pompa per sottovuoto (230 V CEE)
- ZSP-0587-11-00-00-0 Eiettore ad aria compressa



Maniglia ergonomica per un facile trasporto



Batteria da 4,0 Ah

Batteria da 5,5 Ah

Batteria da 10,0 Ah



Caricabatterie

Tempo di ricarica
~ 30 min (4.0 Ah)
~ 41 min (5.5 Ah)
~ 74 min (10.0 Ah)



Pad per sottovuoto



Eiettore ad aria compressa



Sistema di raffreddamento a pressione



Pompa per sottovuoto



PROMOTECH Sp. z o.o.
ul. Elewatorska 23/1, 15-620 BIAŁYSTOK, POLAND
tel. (+48 85) 678 34 05, fax (+48 85) 662 78 77
marketing@promotech.eu www.promotech.eu

Il tuo rivenditore locale:

