

■ BM-18 | BISELADORA MULTIFUNCIÓN PARA CHAPA Y TUBERÍA

La BM-18 es una nueva generación de biseladora portátil multifunción para chapa y tubería con un potente motor eléctrico.

Permite el mecanizado de bordes rectos hasta un ancho de bisel de 18mm., contornos, agujeros desde 40mm. de diámetro y canteado del acero antes del proceso de pintado o recubrimiento con radio R2, R3, R4 ó R5.

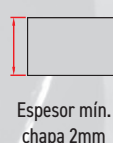
El nuevo cabezal de corte con enganche hexagonal incrementa la durabilidad de la máquina y permite que el cambio de cabezal sea más cómodo y sencillo.

La velocidad variable del husillo permite la optimización de las condiciones de corte en función del tipo de material, incluyendo acero inoxidable, aleaciones, aluminio, latón o plástico.



■ Características & Beneficios:

- Potente motor eléctrico
- Ancho máximo del bisel 18mm. (podría requerir más de una pasada)
- Ajuste continuo del ancho del bisel
- Cabezales de corte más duraderos con enganche hexagonal para una fácil sustitución
- Control electrónico de la velocidad entre 1800-5850 rpm para su utilización sobre una gran variedad de materiales
- Protección sobrecarga
- Cabezal de corte para biselado equipado con 5 plaquitas intercambiables de 2 lados
- Cabezal de corte para canteado equipado con 4 plaquitas intercambiables de 4 lados, hasta R5



Nuevo diseño de cabezales de corte con enganche hexagonal

- Incrementa la durabilidad
- Montaje y desmontaje más práctico del cabezal de corte
- Rodillo guía integrado con cada cabezal de corte
- La distancia entre el cabezal de corte y el rodillo guía viene calibrada de fábrica de forma precisa, por lo que no requiere
- de ningún ajuste por parte del operario



| Accesorios: | |
|---------------------|---|
| GLW-0640-30-01-00-0 | Cabezal de corte biselado 22.5° (se requieren 5 plaquitas) |
| GLW-0640-30-02-00-0 | Cabezal de corte biselado 30° (se requieren 5 plaquitas) |
| GLW-0640-30-03-00-0 | Cabezal de corte biselado 37.5° (se requieren 5 plaquitas) |
| GLW-0640-30-04-00-0 | Cabezal de corte biselado 45° (se requieren 5 plaquitas) |
| GLW-0640-30-05-00-0 | Cabezal de corte biselado 50° (se requieren 5 plaquitas) |
| GLW-0640-30-06-00-0 | Cabezal de corte biselado 55° (se requieren 5 plaquitas) |
| GLW-0640-30-07-00-0 | Cabezal de corte biselado 60° (se requieren 5 plaquitas) |
| PLY-000395 | Plaquita de corte para acero (suministradas en cajas de 10 uds.) |
| PLY-000195 | Plaquita de corte para aluminio (suministradas en cajas de 10 uds.) |
| GLW-0640-30-34-00-0 | Cabezal de corte para canteado (se requieren 4 plaquitas) |
| PLY-000737 | Plaquita de corte para R2 (suministradas en cajas de 10 uds.) |
| PLY-000738 | Plaquita de corte para R3 (suministradas en cajas de 10 uds.) |
| PLY-000739 | Plaquita de corte para R4 (suministradas en cajas de 10 uds.) |
| PLY-000740 | Plaquita de corte para R5 (suministradas en cajas de 10 uds.) |

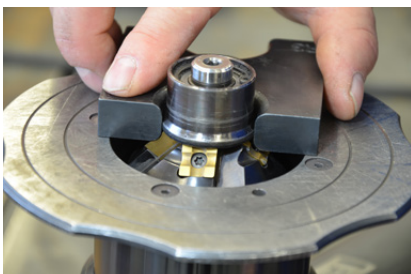


| Repuestos y consumibles: | |
|--------------------------|---|
| SRB-000289 | Tornillo de montaje (Radio) |
| SRB-000290 | Tornillo de montaje (Biselado) |
| SMR-000005 | Grasa para tornillos de montaje (5g) |
| RLK-0640-99-02-00-0 | Rodillo Biselado |
| RLK-0640-99-03-00-0 | Rodillo Radio |
| SCZ-000031 | Escobilla para 115 V |
| SCZ-000030 | Escobilla para 230 V |
| NKL-0509-05-00-00-0 | Pegatina anti-arañazos (diseñada para biselado de aluminio) |



Posicionador para canteado en radio para BM-18

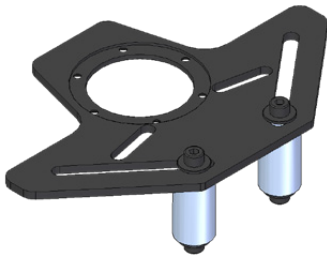
Dispositivo sencillo para un posicionado fácil y preciso para radio R2, R3, R4 y R5.
Referencia: UST-0509-16-00-00-0



Adaptador de Tubería para BM-18

Permite el biselado exterior de tubería con un diámetro de al menos 150 mm (5.9") y el biselado interior de tubería con un diámetro de al menos 110 mm (4.3").

Referencia: PRW-0670-05-00-00

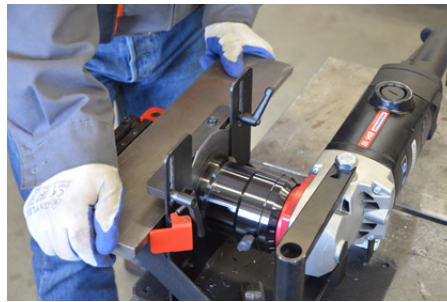


Mesa de trabajo para BM-18

Herramienta práctica y muy útil para el mecanizado de piezas pequeñas con sección de al menos 15x25 mm (0.6x1") y longitud de al menos 400 mm (16").

El ancho de la pieza de trabajo puede ser de hasta 100 mm (4"), y altura hasta 65 mm (2.5"). El ancho máximo de bisel es 14 mm (0.55").

Referencia: PRW-0509-12-00-00-0



HD-CUT Productos refrigeración/lubricación ecológicos

Los lubricantes biodegradables, no corrosivos y con una protección excelente contra la corrosión, ofrecen unas propiedades superiores de refrigeración, alargando la vida útil de la herramienta y el acabado del mecanizado.

CORTE HD ACEITE 1 - Líquido de perforación, taladrado y mecanizado.

Referencia del producto:

OLJ-0505-09-00-00-0 (0.5 kg)

OLJ-0505-10-00-00-0 (1.0 kg)

OLJ-0505-11-00-00-0 (5.0 kg)



CORTE HD BIO - Microemulsión concentrada para diversas aplicaciones de mecanizado.

Referencia del producto:

CHL-0440-42-00-00-0



SPRAY DE LIMPIEZA HD - Para el desengrase en todo tipo de piezas mecánicas

Referencia del producto:

ZMY-0440-40-00-00-0



CORTE HD SPRAY - Spray de roscado, taladrado y mecanizado en múltiples posiciones.

Referencia del producto:

PRE-0440-41-00-00-0



| BM-18 DATOS TÉCNICOS | |
|---|---|
| Voltaje | 1~ 220-240 V, 50-60 Hz 1~ 110-120 V, 50-60 Hz |
| Motor | 2200 W |
| RPM (Sin carga) | 1800-5850 rpm |
| Ancho de bisel máximo | b=18 mm (0.71", Fig. 1) |
| Ángulo de bisel (depende de tipo de cabezal de corte) | $\beta = 22.5^\circ, 30^\circ, 37.5^\circ, 45^\circ, 50^\circ, 55^\circ, 60^\circ$ (Fig. 1) |
| Espesor mínimo de la pieza de trabajo | 2 mm (0.08") |
| Diámetro mínimo de avellanado | ca 40 mm (1.57") |
| Redondeado de los bordes | R2, R3, R4, R5 (Fig. 2) |
| Dimensiones (L x A x A) | 585 mm (23.0") x 156 mm (6.1") x 238 mm (9.4") |
| Peso (sin cabezal de corte) | 10 kg (22 lbs) |
| Referencia (220-240 V, 50-60 Hz) | UKS-0670-10-20-00-0 |
| Referencia (110-120 V, 50-60 Hz) | UKS-0670-10-10-00-0 |

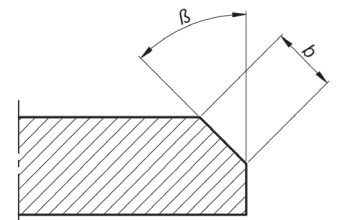


Fig. 1

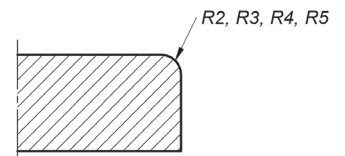
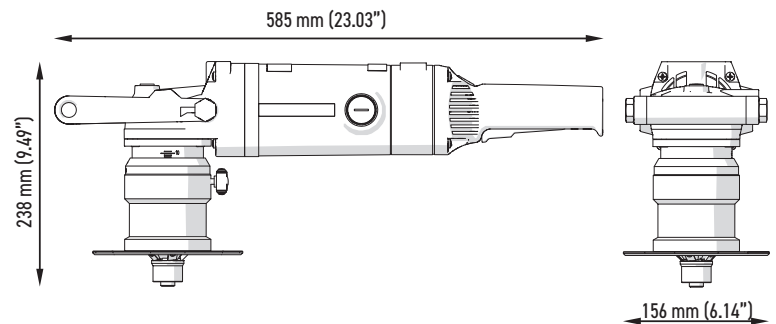


Fig. 2



Set Básico:

- Biseladora BM-18A sin accesorios
- Maleta de plástico
- Llave plana 32mm.
- Llave allen hex 6mm.
- Grasa para tornillos de montaje (5g, 0.17 oz)
- Manual de Instrucciones



Biselado de aluminio



Avellanado



Canteadado bordes curvados



Biselado de tubería



Mecanizado piezas pequeñas



Maleta de plástico ligera y duradera para un correcto transporte y almacenaje

Toda la información puede variar sin previo aviso. 24.04



PROMOTECH Sp. z o.o.
ul. Elewatorska 23/1, 15-620 BIAŁYSTOK, POLAND
tel. (+48 85) 678 34 05, fax (+48 85) 662 78 77
marketing@promotech.eu www.promotech.eu

Su distribuidor local:

