

## ■ BM-25 | CHANFREINEUSE POUR TOLES

La BM-25 est une machine portable, facile à utiliser, conçue pour le chanfreinage des tôles d'acier avant soudage.

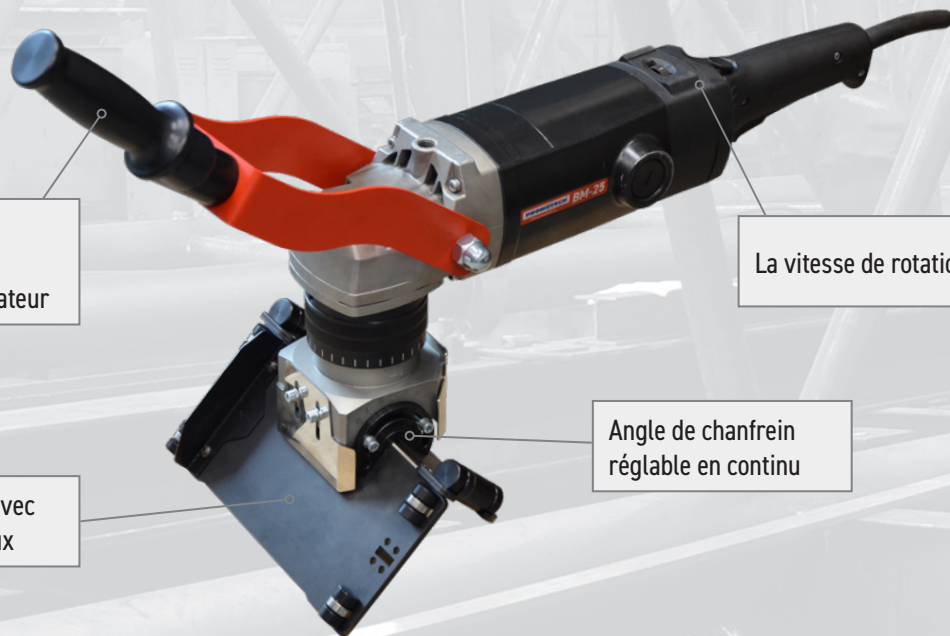
La chanfreineuse est équipée d'un moteur puissant et d'une tête de chanfreinage à facettes permettant un fonctionnement en douceur et une efficacité exceptionnelle.

La BM-25 permet de fraiser des bords droits jusqu'à une largeur de chanfrein de 25 mm, tandis que la vitesse variable de la broche permet d'optimiser les conditions de coupe.

La profondeur de fraisage réglable en continu et l'angle de chanfrein compris entre 0 et 90° ne nécessitent aucun changement d'outil. La BM-25 est dotée d'un module électronique de surcharge du moteur à la pointe de la technologie qui protège l'opérateur, la machine et l'outillage.

La chanfreineuse est équipée de rouleaux de guidage, ce qui la rend facile et légère à utiliser.

Support pour tubes en option permet le chanfreinage externe de tubes d'un diamètre d'au moins 100 mm (4").



Une poignée plus ergonomique et plus conviviale pour l'opérateur

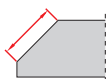
La vitesse de rotation réglable

Angle de chanfrein réglable en continu

Guide avec rouleaux

### ■ Caractéristiques & avantages:

- Confort et ergonomie de travail
- Angle de chanfrein réglable en continu entre 0 et 90°
- La tête unique fonctionne avec la méthode de fraisage frontal
- Largeur de coupe 25 mm maximum (plus d'une passe nécessaire)
- Réglage continu de la largeur d'usinage
- Moteur électrique puissant
- La tête de fraisage est équipée de 5 plaquettes de coupe indexables sur deux faces
- Vitesse de rotation réglable électroniquement entre 1800-5850 rpm
- Protection contre les surcharges



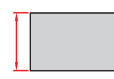
Largeur de chanfrein maxi  
25 mm



Chanfreinage par  
le haut



Angles de chanfrein 0° - 90°  
15°-75° (recommandé)



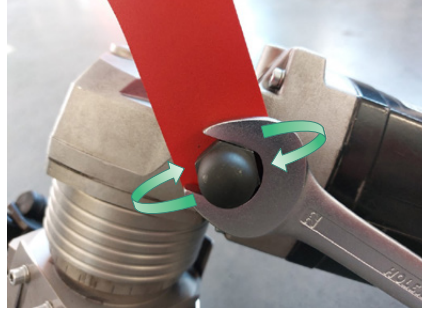
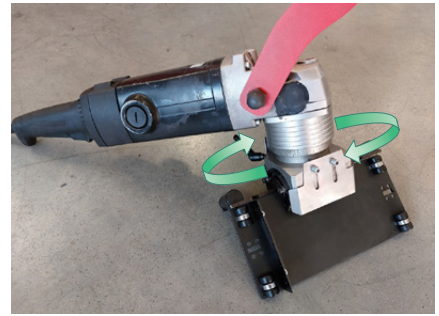
Epaisseur de tôle minimum  
2 mm



Chanfreinage extérieur  
de tubes min. 100 mm  
(option)

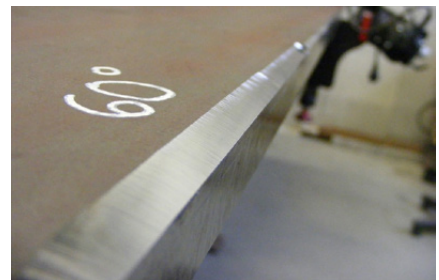
### ■ Confort et ergonomie de travail:

- Chaque utilisateur peut régler la position du support et de la poignée
- La poignée peut être tournée de 360°
- L'angle du support est réglable
- Les réglages du support et de la poignée permettent de travailler confortablement à des hauteurs différentes, aussi bien pour des droitiers que pour des gauchers
- Le guide à rouleaux peut être tourné de 360°
- 2 différentes positions des rouleaux (large ou étroit)



### ■ Réglage continu de l'angle de chanfrein entre 0 et 90°:

- Une tête de fraisage pour tous les angles
- Plus besoin de tête de fraisage spécifique pour chaque angle
- Angle de chanfrein recommandé de 15 à 75°



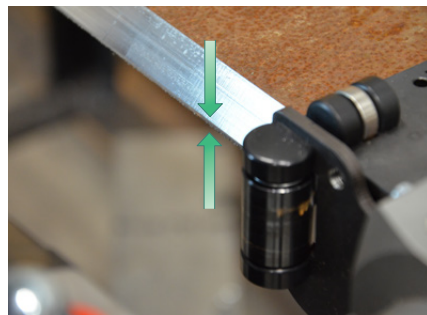
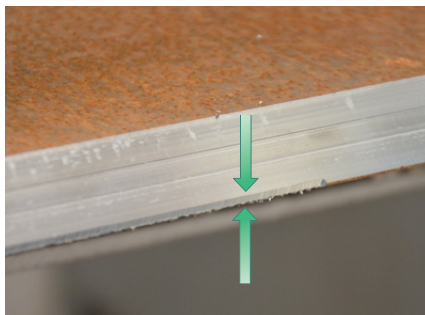
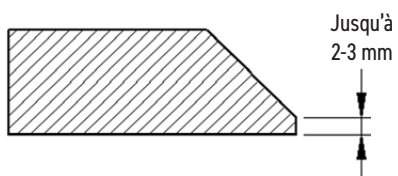
### ■ Largeur d'usinage jusqu'à 25mm à 45°:

- Des largeurs variées sont réalisables avec la BM-25
- Le résultat final dépend de la combinaison de l'angle et de la profondeur de chanfrein



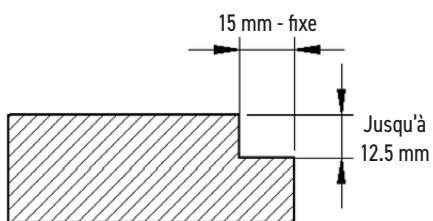
## Travail à 0°:

- Dressage des bords pour obtenir une surface droite comme des talons



## Travail à 90°:

- Pour retirer une couche résistante ou de rechargement
- Pour réduire l'épaisseur de tôle



## Support pour tubes pour BM-25:

- Permet le chanfreinage externe de tubes de diamètre minimum de 100 mm (4")
- Référence: ZST-0715-21-00-00-0



## SPECIFICATIONS TECHNIQUES BM-25

|  |                                |
|--|--------------------------------|
| Tension                                  | 1- 220-240 V, 50-60 Hz         |
| Puissance                                | 2200 W                         |
| Vitesse de rotation (hors charge)        | 1800-5850 rpm                  |
| Largeur de coupe maximum (b, Fig. 1)     | 25 mm                          |
| Profondeur de coupe maximale (d, Fig. 1) | 12,5 mm                        |
| Angle chanfrein ( $\beta$ , Fig. 1)      | 0°-90°<br>15°-75° (recommandé) |
| Epaisseur de tôle minimum                | 2 mm                           |
| Poids                                    | 12,5 kg                        |
| Température ambiante requise             | 0-40°C                         |
| Référence                                | UKS-0715-10-20-00-0            |

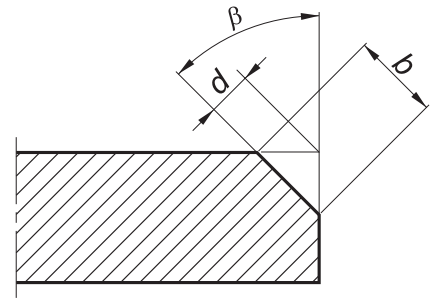
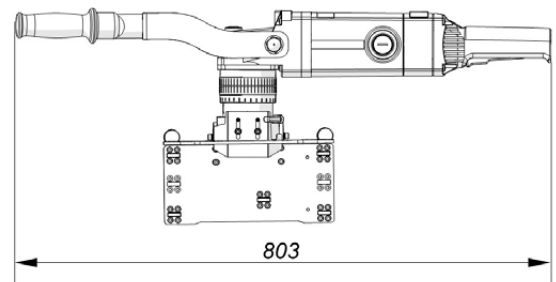
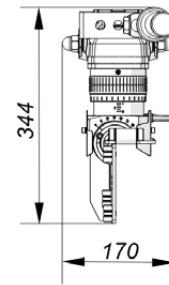


Fig. 1



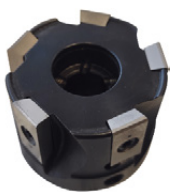
### Kit d'expédition standard :

- Machine à chanfreiner avec tête de fraisage avec 5 plaquettes de coupe
- Valise plastique
- 3 pare-copeaux (de base, 30°, 45°)
- Graisse pour le montage des vis (5 g, 0.17 oz)
- Dérive
- Clé plate 22 mm
- Clé plate 4 mm
- Clé plate 10 mm
- Manuel de l'opérateur

### La BM-25 utilise une tête de fraisage à surfacer qui présente les caractéristiques suivantes:

- Moins de résistance au fraisage
- Moins d'effort pour l'opérateur
- Augmentation de la gamme des largeurs de chanfrein pouvant être réalisées manuellement jusqu'à 25 mm

### Accessories:



Tête de fraisage équipée de 5 plaquettes de coupe prête à l'emploi



GLW-000056  
Tête de coupe



ZST-0715-23-00-00-0  
Tête de coupe pour aciers inoxydables



PLY-000756  
Plaquettes de coupe, vendues par carton de 10.



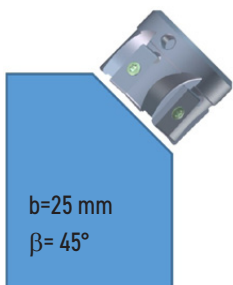
PLY-000849  
Plaquettes de coupe pour aciers inoxydables (vendu en boîte de 10 pcs.)



WKR-000577  
Vis de maintien des plaquettes



WKR-000592  
Vis de maintien des plaquettes pour aciers inoxydables



b=25 mm  
 $\beta=45^\circ$

