

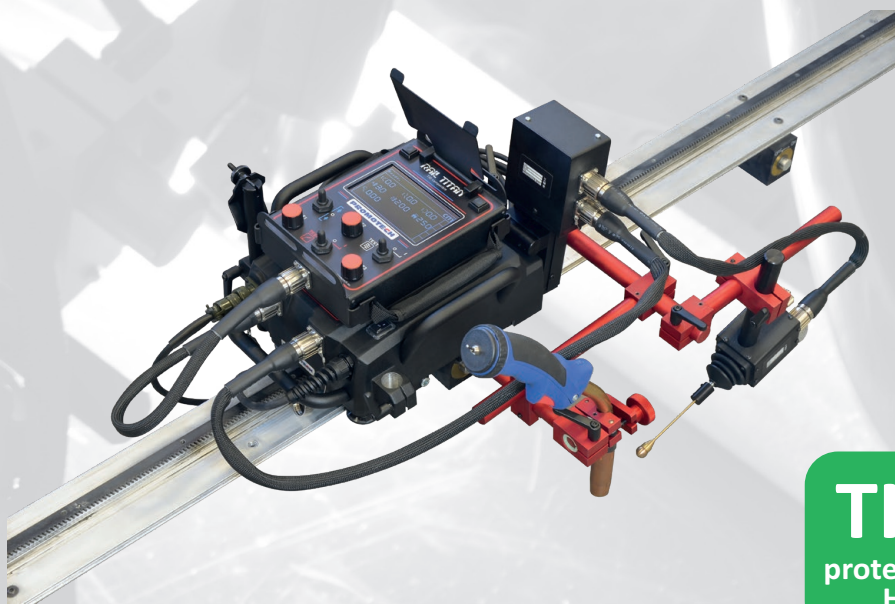
RAIL TITAN

TRACTOR MODULAR DE SOLDADURA TIG-MIG-MAG Y CORTE SOBRE RAÍLES

El Rail Titan es un carro automático completamente modular que puede configurarse para una variedad de aplicaciones de soldadura TIG-MIG-MAG, oxi-corte o corte por plasma y resanado en chapas planas, curvadas y tubos.

El oscilador lineal produce oscilaciones de antorcha con forma recta, triangular, trapezoidal y cuadrada.

El Rail Titan se desplaza sobre raíles Hi-Flex (extra-flexibles), semi-flexibles, rígidos o anulares, sujetos a materiales férricos con soportes magnéticos y a materiales no férricos mediante soportes con ventosas conectados a una bomba de vacío.



TIG
protección
HF

Características y beneficios principales:

- Apta para la soldadura TIG (inmunidad a la HF)
- Diseño robusto con carcasa de fundición de aluminio
- Control remoto ergonómico con potenciómetros sencillos e intuitivos para el ajuste de parámetros mientras se está soldando
- Soldaduras intermitentes programables
- Diseñado para una variedad de aplicaciones con superficies circunferenciales e irregulares, hasta un radio mínimo de 100 mm (4")
 - Raíles anillo para tubos de diámetros desde 200 mm (8") OD hasta 3 m (10 ft) OD
 - Raíles Hi-Flex para diámetros desde 1500 mm (59") OD y mayor
 - Raíles semi-flexibles que pueden flexar hasta un radio mínimo de 5 m (16 ft), sin deformación permanente
- Seguimiento de juntas automático que corrige la posición de la antorcha vertical y horizontalmente, con y sin oscilación
- Nuevo diseño de conectores de cables presenta una mayor inmunidad a la HF y un mejor agarre para facilitar el apriete y el afloje
- Diseñado para soldar en todas posiciones sobre materiales magnéticos y no magnéticos, gracias a una transmisión de piñón y cremallera dentada y raíles con soportes magnéticos o con ventosas
- El Rail Titan produce soldaduras y cortes consistentes de alta calidad en fracciones de tiempo respecto a las operaciones manuales
- Amplio rango de tensión de entrada: 100-240V, 50-60Hz 1ph (monofásico)



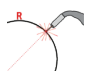
Oscilación lineal con movimiento trapecoidal, triangular, cuadrado o recto



Raíles anillo de diámetros desde 200 mm (8") OD hasta 3 m (10 ft) OD



Raíles Hi-Flex mín. OD 1500 mm (5 ft) mín. ID 3400 mm (11 ft)



Radio mín. de curvatura de trabajo para rail semi-flexible 5 m (16 ft)



Soldadura continua



Soldadura intermitente

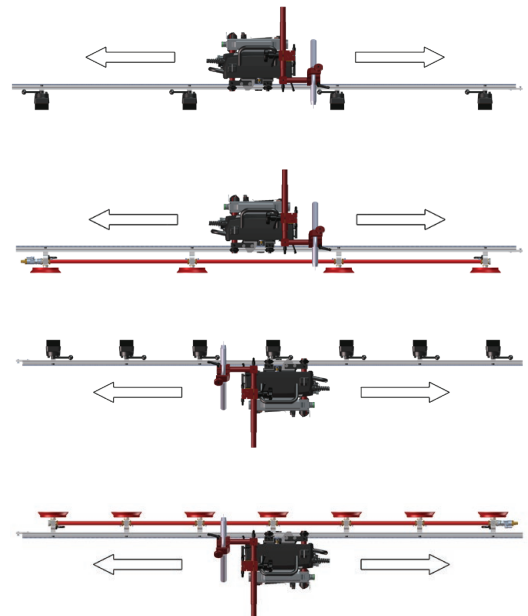
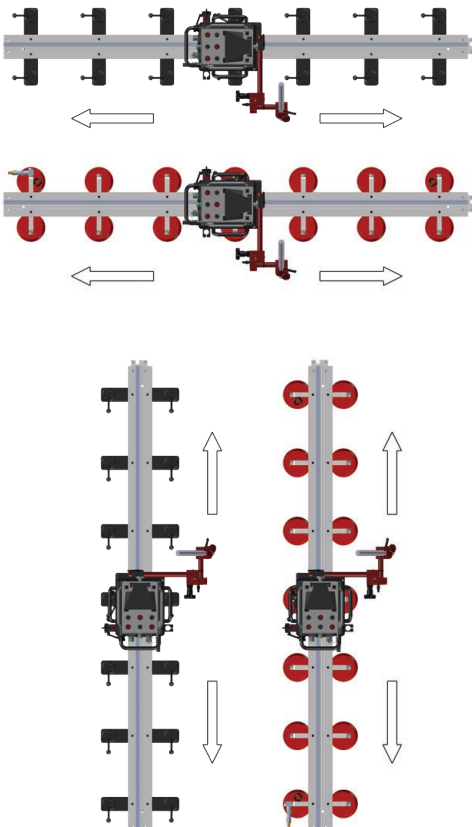
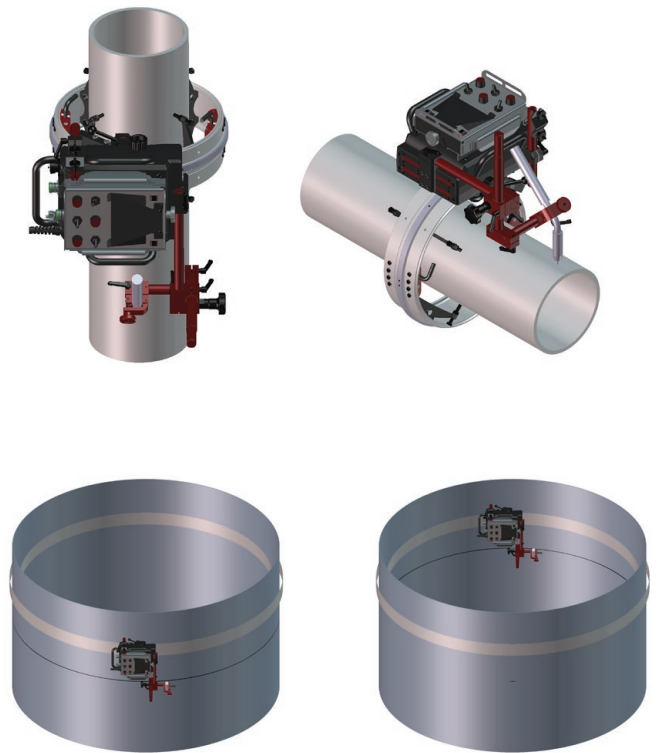


Velocidad horizontal 0-250 cm/min

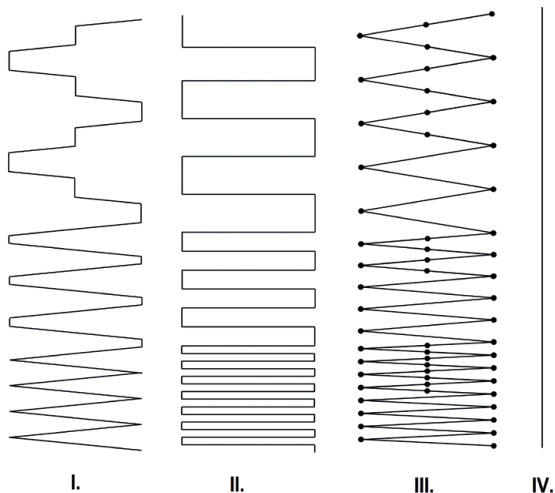


Velocidad vertical 0-250 cm/min

El Rail Titan puede trabajar en todas las posiciones de soldadura tanto en materiales ferromagnéticos como amagnéticos usando raíles equipados con soportes magnéticos o con ventosas.



Trayectorias de oscilación:



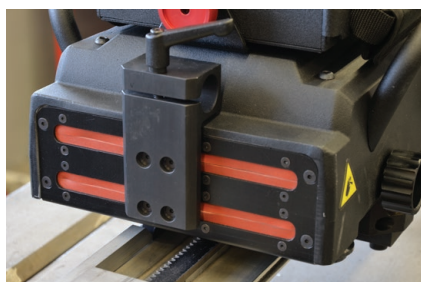
- I. Trapezoidal El carro se desplaza continuamente, incluso durante los tiempos de detención de la oscilación. La trayectoria se determina por la velocidad de oscilación y los tiempos de detención en los extremos y en el centro del cordón de soldadura
- II. Cuadrado El carro se desplaza sólo durante los tiempos de detención de la oscilación. Estos tiempos de detención determinan el avance del carro, mientras que la velocidad de oscilación no influye
- III. Triangular El carro se desplaza sólo durante el movimiento de oscilación. Tanto el carro como la oscilación se paran durante los tiempos de detención de la oscilación.
- IV. Recto El carro se desplaza continuamente mientras que la oscilación está anulada.



Potenciómetros de selección de parámetros/función F1, F2, F3



Una sola palanca para una colocación rápida del Rail Titan en el rail



Las cubiertas de silicona protegen contra la suciedad y las salpicaduras



Nuevo diseño de conectores de cables

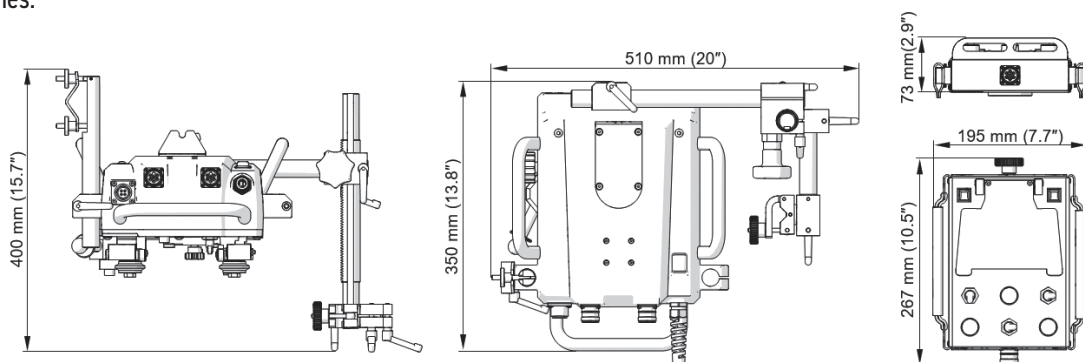


Soldadura TIG de chapa de titanio



El seguimiento de juntas funciona con y sin oscilación

Dimensiones:



Accesorios estándar:



Control remoto portátil



Cable de alimentación 3 m
PWD-0466-18-00-00-0 (230 V CEE)
PWD-0466-16-00-00-0 (115 V USA)
PWD-0466-23-00-00-0 (115 V UK)



Cable de interface con devanador 6,5 m
KBL-0466-17-00-00-0



Cable de control remoto 5 m
Cable de control remoto 3 m
Cable de control remoto 0,5 m



Varilla 300 mm
WSP-0523-16-00-00-0



Brazo con cremallera 300 mm
RAM-0523-17-00-00-0



Soporte brazo
ZSP-0475-62-00-00-0



Bloque de sujeción con palancas
KST-0525-11-00-00-0



Varilla corta con soporte de
antorcha de sujeción rápida
UCW-0476-20-00-00-0



Soporte de cables
UCW-0654-02-00-00-0



Fin de carrera
ZDR-0523-76-00-00-0

Equipo opcional:

Configuración de seguimiento automático en sentido vertical y horizontal require el sensor y la deslizadora motorizada vertical.



Accesorios de seguimiento de juntas
CZJ-0654-05-00-00-0

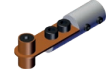
Varillas para puntas de sensor
WSP-0523-07-01-13-0



Punta de sensor (se requiere varilla)
ADT-0506-43-00-00-0



Punta de sensor (se requiere varilla)
ADT-0506-40-00-00-0



Punta de sensor (se requiere varilla)
ADT-0506-41-00-00-0

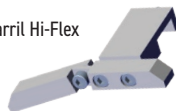


Deslizadora motorizada vertical
OSK-0654-04-00-00-0

Ajustador de cremallera de r il
PKT-0341-13-00-00-0



Fin de carrera para carril Hi-Flex
ZDR-0673-08-00-00-0



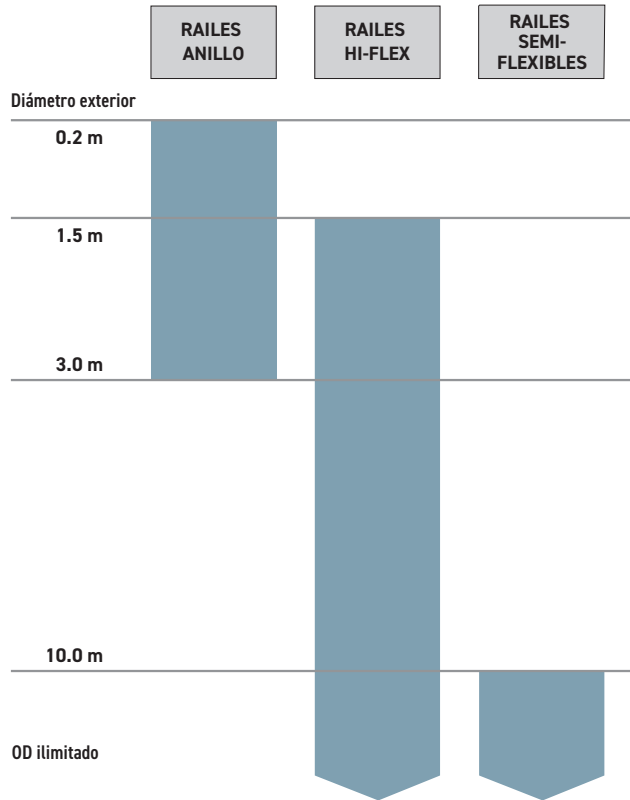
Remolque
PEP-0523-93-00-00-0



Cable de conexi n para conectar el Rail Titan
al oscilador pendular OSC-8
PWD-0654-10-00-00-0



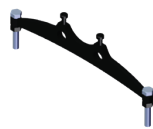
Promotech ofrece una amplia gama de railes adecuados para diversas aplicaciones circunferenciales y de superficie irregular hasta un radio mínimo de 100 mm (4")



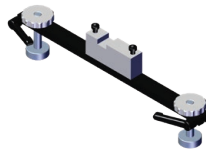
■ Railes anillo

Disponible bajo pedido, el diámetro puede hacerse a medida en una gama desde 200 mm OD hasta 3000 mm OD (desde 8" a 10 ft).

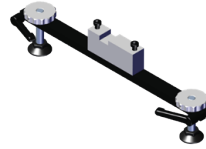
Los railes anillo pueden equiparse con diferentes soportes, según la aplicación.



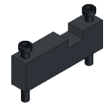
Soporte con tornillos
WSP-0654-11-00-00-0



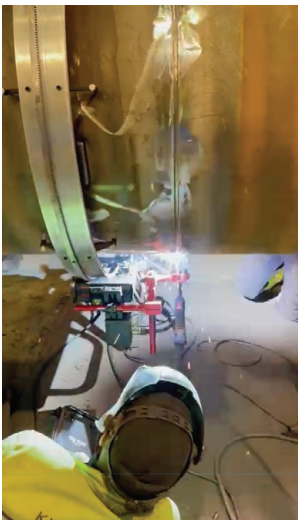
Soporte con imanes
WSP-0654-13-00-00-0



Soportes con pies de plástico
WSP-0654-12-00-00-0

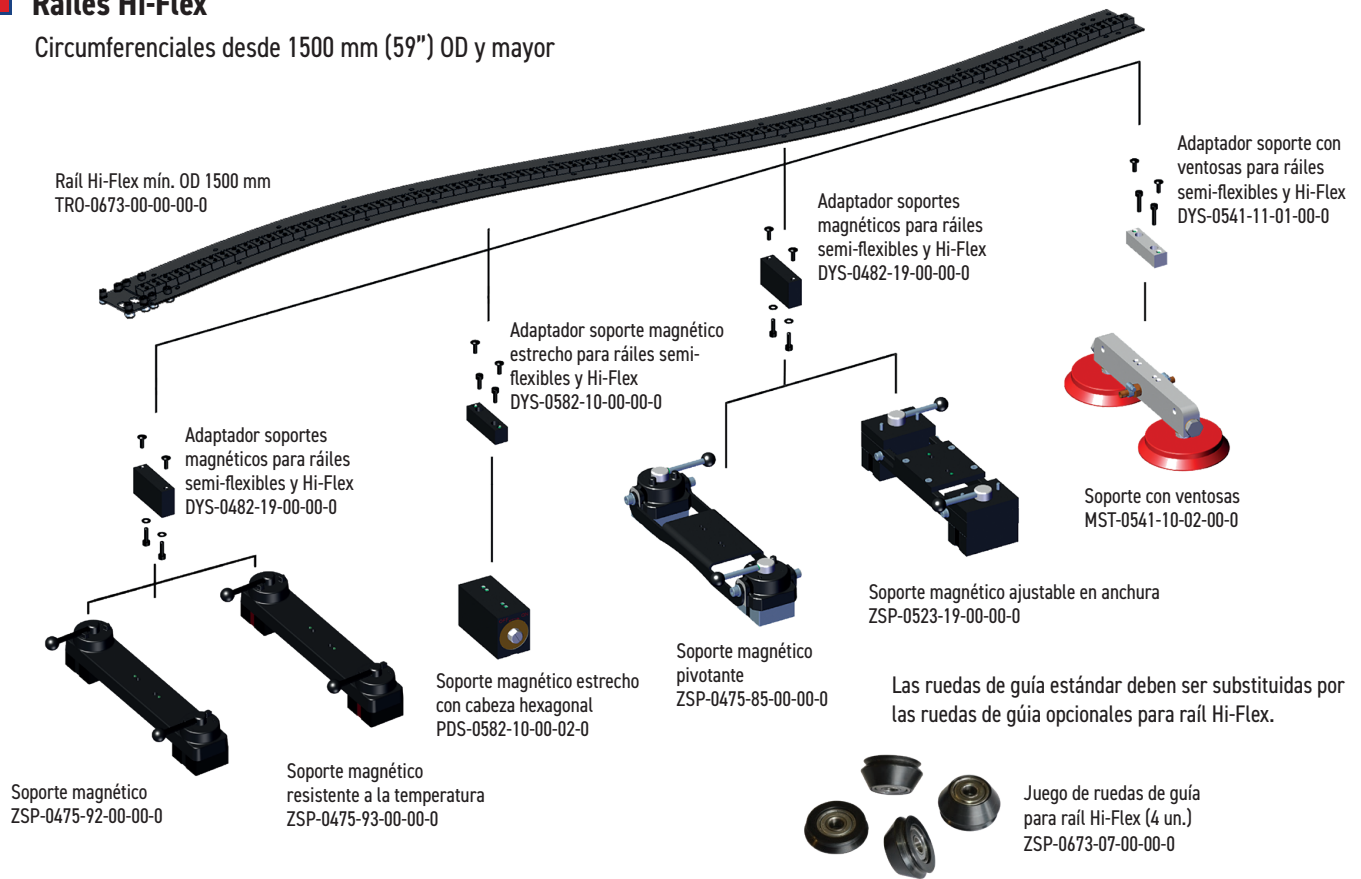


Adaptador para aumentar el rango de diámetro de tubos por 50 mm.
DYS-0523-14-14-00-0



Raíles Hi-Flex

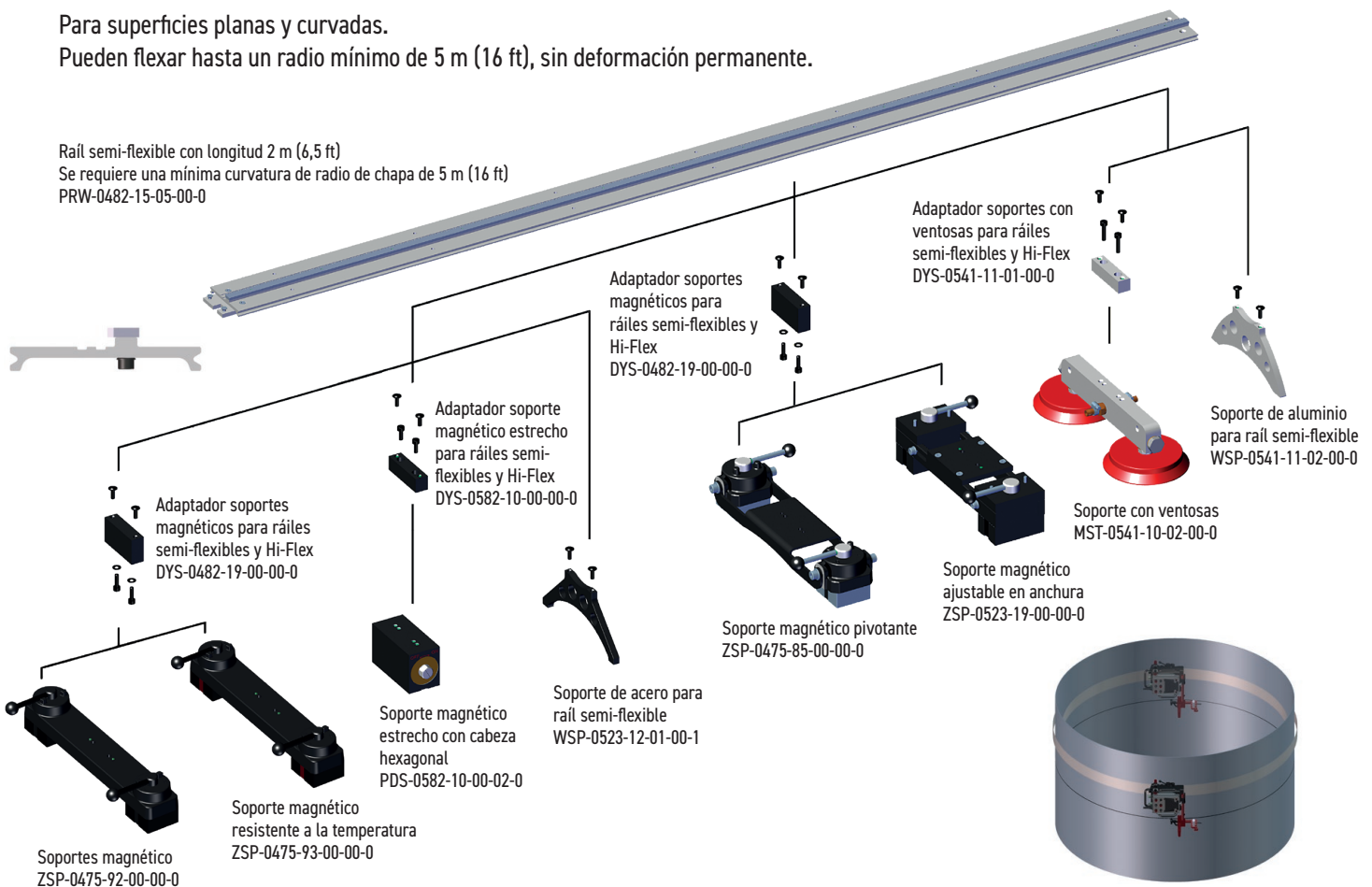
Circunferenciales desde 1500 mm (59") OD y mayor



Raíles semi-flexibles

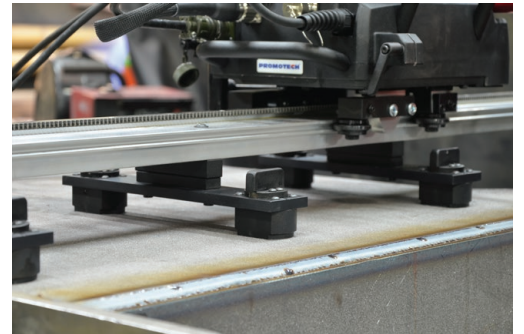
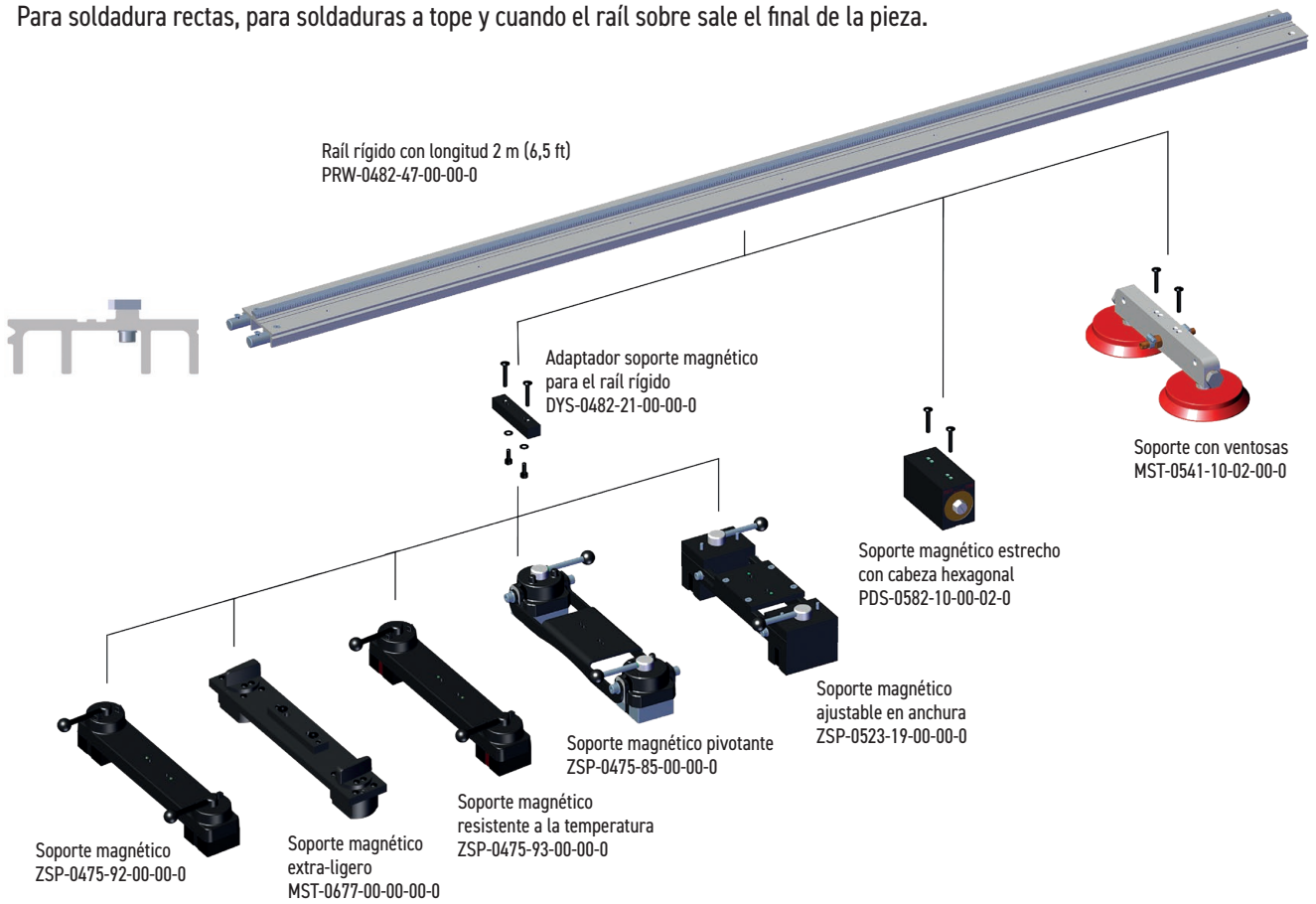
Para superficies planas y curvadas.

Pueden flexar hasta un radio mínimo de 5 m (16 ft), sin deformación permanente.



■ Raíles rígidos

Para soldadura rectas, para soldaduras a tope y cuando el raíl sobre sale el final de la pieza.



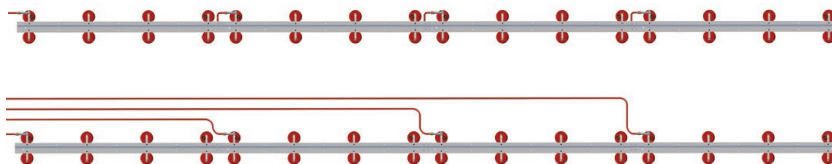
■ Sistema de raíles con ventosas

Para materiales no magnéticos

El sistema de sujeción por vacío de Promotech provee un agarre firme de los raíles en materiales magnéticos y no magnéticos (aluminio y inoxidable)

Bomba de vacío con reservorio de seguridad genere suficiente vacío para hasta 21 soportes con ventosas

Configuraciones de conexión en serie o en paralelo



Más información sobre los sistemas de vacío Promotech y sus componentes y configuraciones están disponibles en la web www.promotech.eu

Especificaciones técnicas del RAIL TITAN		
Voltaje		1-100-240V, 50-60Hz
Potencia		120 W
Posición de soldadura (según EN ISO 6947 y AWS/ ASME)	Horizontal	PA/1F/1G PB/2F PC/2G PD/4F PE/4G
	Vertical	PF/3G PG/3F (contacte a su distribuidor) PG/3G
Fijación en tubos o componentes redondos	Raíles anillo (OD)	200 mm (8") - 3 m (10 ft)
	Raíles Hi-Flex (OD)	Mínimo 1,5 m (5 ft)
	Raíles Hi-Flex (ID)	Mínimo 3,4 m (11 ft)
	Raíles semi-flexible (OD)	Mínimo 10 m (32 ft)
Tipo antorcha		MIG/MAG, TIG, Plasma, Oxi-corte
Diámetro antorcha		16-22 mm (0,63-0,87")
Espesor mínimo para sujeción magnética		5 mm (0,2")
Fuerza de tracción en horizontal		400 N
Fuerza de tracción en vertical		315 N
Velocidad horizontal		0-250 cm/min (0-98 in/min)
Velocidad vertical		0-250 cm/min (0-98 in/min)
Tipo oscilador		Lineal
Trayectoria de oscilación		Recto, triangular, trapezoidal, cuadrado
Amplitud de oscilación		0,1-11,8 cm (0,04-4,5")
Velocidad de oscilación		10-200 cm/min (5-78 in/min)
Tiempo de detención en los extremos y centro del cordón		0-5 s
Máxima fuerza de tracción de oscilador		100 N
Peso (accesorios estándar incluidos)		17 kg (29 lbs)
Referencia		WOZ-0654-10-20-00-5



■ Equipamiento estándar:

- Carro Rail Titan
- Maleta de plástico
- Control remoto portátil
- Cable de control remoto 5 m
- Cable de control remoto 3 m
- Cable de control remoto 0,5 m
- Cable de alimentación 3 m
- Cable de interface devanador 6,5 m
- Varilla 300 mm
- Brazo con cremallera 300 mm
- Soporte brazo
- Bloque sujeción con palancas
- Varilla corta con soporte de antorcha de sujeción rápida
- Soporte de cables
- Fin de carrera
- Llave allen 6 mm
- Manual de instrucciones

Peso de bulto: 23 Kg

Dimensiones de bulto (An x L x Al): 515 mm x 830 mm x 340 mm

■ Aplicaciones:

- Carrocerías y remolques
- Cisternas camión
- Depósitos de aceite
- Depósitos de agua
- Calderería
- Recargue (overlay) en calderería
- Construcción estructural y puentes
- Estructura metálica
- Torres estructurales
- Soldadura de paneles
- Transformadores
- Construcción naval
- Cualquier aplicación que demande soldaduras largas, intermitentes o continuas



American Welding Society

Supporting Company Member

Mitglied im DVS - Deutscher Verband für Schweißen und verwandte Verfahren e. V.



Más información en www.promotech.eu



PROMOTECH Sp. z o.o.
ul. Elewatorska 23/1, 15-620 BIAŁYSTOK, POLAND
tel. (+48 85) 678 34 05, fax (+48 85) 662 78 77
marketing@promotech.eu www.promotech.eu

Su distribuidor:

