

BM-30 WM | FRESATRICE PER SALDATURE

La BM-30 WM è una macchina facile da usare, portatile e per impieghi gravosi, progettata specificamente per la spianatura dei cordoni di saldatura fino a 11 mm di altezza e 30 mm di larghezza.

È in grado di fresare un cordone di saldatura fino ad ottenere una superficie piana e continua, come preparazione alla verniciatura, al rivestimento o a qualsiasi altra lavorazione successiva.

La BM-30 WM è dotata di un potente motore con controllo elettronico della velocità tra 1800-5850 giri/min per ottimizzare le condizioni di asportazione.

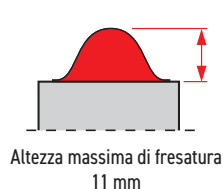
La smussatrice è dotata di una testa di fresatura frontale che garantisce un funzionamento regolare e un'efficienza eccezionale senza creare zone termicamente alterate o distorsioni del pezzo.

BM-30 WM è dotata di una guida con sistema di bloccaggio magnetico per mantenere la traiettoria durante la lavorazione.

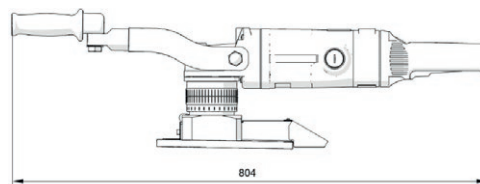
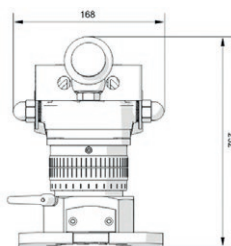
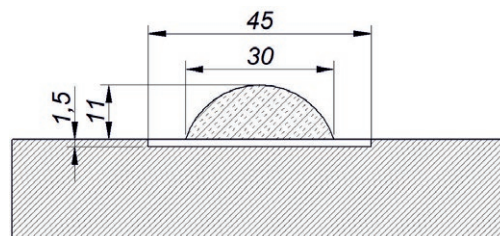


Caratteristiche e vantaggi:

- Comfort ed ergonomia di lavoro
- Potente motore elettrico
- Rimozione della saldatura in eccesso fino a 11 mm di altezza e 30 mm di larghezza
- Possibilità di eseguire fresature fino a 1,5 mm di profondità
- Regolazione continua dell'altezza di fresatura
- La testa di fresatura è dotata di 5 inserti di taglio indicizzabili su due lati
- controllo elettronico della velocità tra 1800-5850 rpm
- Protezione contro il sovraccarico



SPECIFICHE TECNICHE BM-30 WM	
Tensione	1~ 220-240 V, 50-60 Hz
Potenza	2200 W
Velocità testa di fresatura (a vuoto)	1800-5850 rpm
Larghezza massima di fresatura	30 mm
Altezza massima di fresatura	11 mm
Profondità massima di fresatura	-1.5 mm
Peso	12,5 kg (27 lb)
Codice prodotto	FRE-0761-10-20-00-0



Fornitura standard:

- Fresatrice con testa rotante incl. 5 inserti di taglio
- Valigia di plastica
- Guida magnetica (lunghezza 500 mm)
- Grasso per viti inserti (5 g, 0,17 oz)
- Deriva
- Chiave combinata 22 mm
- Chiave esagonale da 10 mm
- Manuale operatore

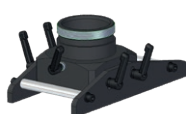


Accessories:

- GLW-000056 Testa di fresatura
- PLY-000756 Inserti da taglio (confezione 10 pezzi)
- PRW-0761-08-00-00 Guida magnetica (lunghezza 500 mm)



Dispositivo per la rimozione di giunti saldati da superfici longitudinali e circolari (OD min. 200 mm, ID min. 400 mm) con regolazione dell'angolo da -10 a +30 gradi tangente alla superficie cilindrica.



Attacco per la rimozione di giunti saldati da superfici cilindriche longitudinali (ID min. 350 mm) con regolazione dell'angolo di inclinazione fino a 15 gradi.



PROMOTECH Sp. z o.o.
ul. Elewatorska 23/1, 15-620 BIAŁYSTOK, POLAND
tel. (+48 85) 678 34 05, fax (+48 85) 662 78 77
marketing@promotech.eu www.promotech.eu

Il tuo rivenditore locale:

