

MINI SPIDER BATTERY | AKKUBETRIEBENER SCHWEISSTRAKTOR

MINI SPIDER BATTERY ist ein batteriebetriebener Schweißtraktor für das kontinuierliche Schweißen mit MIG / MAG-Brennern. Der CAS-LiHD-Akku (High Density Lithium Ion) bietet ausreichend Leistung, um auch härteste Anwendungen ohne Kabel zu bewältigen.

Das 4-Rad-Antriebssystem und die permanentmagnetische Basis sorgen für eine starke Traktion und eine gleichmäßige Bewegung. Die Geschwindigkeitssteuerung ermöglicht ein präzises Anpassen der Schweißnahtgeometrie an die gestellten Anforderungen. So können kostspielige Überschweißungen vermieden und der Zusatzwerkstoffverbrauch erheblich gesenkt werden. Der Brenner kann leicht von einer Seite des MINI SPIDER BATTERY zur anderen gewechselt werden, so dass der Bediener das gesamte Werkstück von Ende zu Ende schweißen kann.

Funktionen und Vorteile:

- Kompaktes und leichtes Design erleichtert das Schweißen in engen Räumen
- Praktische Stromversorgung durch einen 18-Volt-Gleichstromakku (derselbe CAS-Akku wie bei anderen kabellosen PROMOTECH-Traktoren)
- Kein Netzanschluss erforderlich und ein Kabel weniger, das mitgeführt werden muss
- Intelligentes Batteriemangement für lang anhaltende Leistung
- Digitale LED-Anzeige zur Einstellung der Geschwindigkeits- und Diagnosemeldungen
- Einfacher Zugang zum Ablesen des Batterieladestands
- Eingebaute Führungsrollen mit einstellbarer Höhe
- Platzierung des Brenners auf beiden Seiten
- Schweißen von Ecke zu Ecke (z. B. Schweißen von Versteifungen für Brückenkonstruktionen)
- Gleichmäßige Wärmeeinbringung reduziert Verzug



STEIGERN SIE IHRE MOBILITÄT MIT BATTERIESTROM!
Keine Stromkabel erforderlich

Neues Kontrollsystem für das Akkupaket:

Erkennung und Überwachung der Parameter:

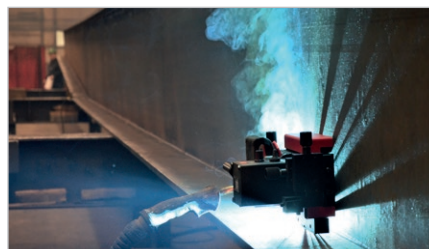
- zu niedrige und zu hohe Spannung
- zu niedrige und zu hohe Temperatur
- Ausfall des Temperatursensors
- Akku Defekt

Vorteile:

- Überladungsschutz
- verlängerte Lebensdauer des Akku's
- hohe Sicherheit für Fahrwagen und Anwender



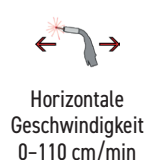
Platzierung des Brenners auf beiden Seiten



Schweißen von Kante zu Kante



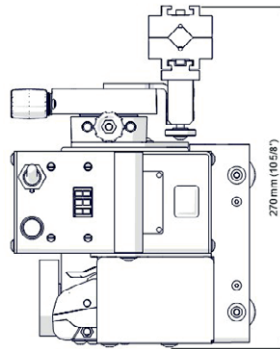
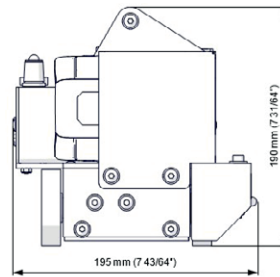
Schweißen in engen Räumen
(min. Breite 200 mm)



MINI SPIDER BATTERY - TECHNISCHE SPEZIFIKATION	
Stromspannung	18 V DC, 4.0 Ah
Leistung	25 W
Schweißposition (nach EN ISO 6947 und AWS/ASME)	PB / 2F PA / 1F
Brennerdurchmesser	16-22 mm
Min. Stärke des Werkstücks	4 mm
Bodenabstand	4 mm
Horizontale Ziehkraft	150 N
Horizontale Geschwindigkeit*	0-110 cm/min
Einstellbereich Kreuzschlitten	0-21 mm auf und ab, links-rechts
Gewicht (ohne Batterie)	6.6 kg
Produkt-Code	WOZ-0759-10-00-00-0

*Mit vollgeladener Batterie

Abmessungen:



Horizontal angeordnetes Bedienfeld mit Display zum einfachen Ablesen und Einstellen der Knöpfe.

Seitlich angebrachter Akku, für ergonomische Handhabung und leichtem Zugang zum Ablesen des Akkuladestands.



Speziell konzipierter Spritzerschutz, mit ausreichend Platz für Mehrlagenschweißungen.

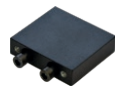
Standardzubehör:



4,0 Ah Batterie
AKM-0738-10-00-01-0
(2 Stück enthalten)



Brennerhalter
ZCS-0270-42-00-00-0



Halterung für gegenüberliegende
Brennerplatzierung
DYS-0759-08-00-00-0

Optionales Zubehör:



Universal-
Kreuzschlitten
ZSP-0759-07-00-00-0



Vergrößerte
Querschlitthalterung
WSP-0759-12-01-00-0



Hilfsmagnetblöcke
ZSP-0759-10-00-00-0



Kabelanker
PDT-0526-21-00-00-0



Höhenverstellbare Führungsrollen
in einem Bereich von 13 mm



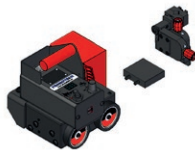
Batterie-Ladegerät
LDW-0738-10-00-30-0 (EU)
LDW-0738-04-00-30-0 (UK)

Brennerpositionierung auf beiden Seiten

Die reguläre Konfiguration des Traktors ermöglicht es, den Brenner auf der bevorzugten Seite zu montieren. Entweder links oder rechts. Für den Wechsel der Brennerseite ist kein optionales Zubehör erforderlich.



Kreuzschlitten mit
Brennerhalterung
auf der linken Seite



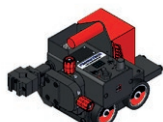
Universal-Kreuzschlitten mit
Brennerhalterung und Aufnahme sind
im Standard-Lieferumfang enthalten



Kreuzschlitten mit
Brennerhalterung auf
der rechten Seite

Optionale Konfiguration mit zwei Kreuzschlitten

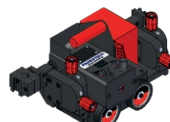
Wenn auf beiden Seiten gleichzeitig ein Schweißbrenner aufgenommen werden soll, wird der optionale Kreuzschlitten benötigt.



Brenner wird auf einer
Seite gehalten



Optionaler Universal-
Kreuzschlitten



Beidseitig zu
haltender Brenner

Standard-Lieferset:

- Traktor
- Kunststoffbox
- Halterung
- 3 mm Sechskantschlüssel
- 4 mm Sechskantschlüssel
- 5 mm Sechskantschlüssel
- 4,0 Ah Batterie
(2 Stück enthalten)
- Bedienungsanleitung

Mitglied im DVS - Deutscher Verband für
Schweißen und verwandte Verfahren e. V.

DVS VERBAND



American Welding Society

Supporting Company Member

Weitere Informationen finden Sie unter
www.promotech.eu



PROMOTECH Sp. z o.o.
ul. Elewatorska 23/1,
15-620 BIAŁYSTOK, POLAND
tel. (+48 85) 678 34 05
marketing@promotech.eu
www.promotech.eu

PROMOTECH-Deutschland GmbH
Riedweg 11
D-88339 Bad Waldsee/Gaisbeuren, Deutschland
Phone: +49 7525 507955-0
dach@pdg.promotech.eu
www.promotech.eu

Ihr Händler vor Ort:

