

## MINI SPIDER BATTERY | CARRELLO A BATTERIA PER SALDATURA

Il MINI SPIDER è un carrello per saldatura che non richiede l'impiego del binario; è alimentato a batteria ed è progettato per produrre saldature continue in angolo utilizzando torce MIG/MAG. La batteria CAS LiHD (High Density Lithium Ion) fornisce una potenza sufficiente per gestire anche le applicazioni più complesse.

Il sistema a 4 ruote motrici e la base magnetica permanente forniscono una trazione efficace ed un avanzamento costante. Il controllo e la stabilizzazione della velocità di avanzamento consentono di realizzare saldature con i requisiti necessari per rispettare le specifiche richieste, riducendo eventuali riprese e diminuendo significativamente il consumo di metallo d'apporto. La torcia può essere facilmente scambiata da un lato all'altro del Mini Spider, consentendo all'operatore di saldare l'intero pezzo da un'estremità all'altra.

### Caratteristiche e benefici:

- Il design compatto e leggero agevola la saldatura in spazi ristretti
- Comodamente alimentato da una batteria da 18 volt DC (la stessa batteria CAS degli altri carrelli PROMOTECH a batteria)
- Senza bisogno di alimentazione di rete e con un cavo in meno da portare con sé
- Gestione intelligente della batteria per ottimizzare la durata
- Display digitale a LED per la preselezione della velocità di avanzamento e dei messaggi diagnostici
- Facile accesso per la lettura del livello di carica della batteria
- Rulli guida incorporati con altezza regolabile
- Posizionamento della torcia su ambo i lati
- Saldatura da bordo a bordo (ad es. saldatura di rinforzi per strutture di ponti)
- L'apporto di calore costante riduce la distorsione



**AUMENTATE LA VOSTRA MOBILITÀ  
CON L'ALIMENTAZIONE A BATTERIA!**  
Non sono necessari  
cavi di alimentazione

### Nuovo sistema di controllo delle batterie:

#### Rilevamento e controllo dei parametri:

- tensione troppo bassa e troppo alta
- temperatura troppo bassa e troppo alta
- guasto del sensore di temperatura
- guasto interno della batteria

#### Vantaggi:

- protezione da sovraccarico
- durata prolungata della batteria
- alto livello di sicurezza per il carrello e l'operatore



Posizionamento della torcia su ambo i lati



Saldatura da bordo a bordo



Saldatura in spazi ristretti  
(larghezza minima 200 mm)



Saldatura  
continua



Velocità orizzontale  
0-110 cm/min



Posizionamento della  
torcia su ambo i lati



Saldatura in spazi  
ristretti

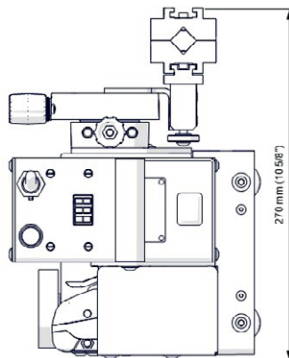
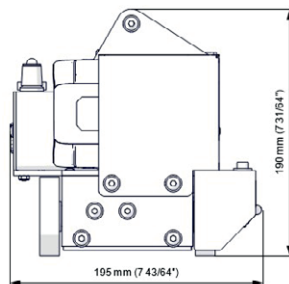


Peso  
6,6 kg

MINI SPIDER BATTERY Specifiche Tecniche	
Tensione	18 V DC, 4.0 Ah
Potenza	25 W
Posizione di saldatura (secondo EN ISO 6947 e AWS/ASME)	PB / 2F PA / 1F
Diametro torcia	16-22 mm
Spessore minimo del pezzo	4 mm
Altezza dal suolo	4 mm
Forza di trazione orizzontale	150 N
Velocità orizzontale*	0-110 cm/min
Campo di regolazione della slitta trasversale	0-21 mm su-giù, sinistra-destra
Peso (senza batteria)	6.6 kg
Codice prodotto	WOZ-0759-10-00-00-0

\* Con batteria completamente carica

## Dimensioni:



Pannello di controllo con display disposto orizzontalmente per una facile lettura e regolazione dei parametri.

Batteria montata lateralmente per un utilizzo ergonomico e un accesso facilitato per la lettura del livello di carica della batteria.



Schermatura appositamente progettata con una geometria che facilita la saldatura a più passate e riduce notevolmente il rischio di collisioni.

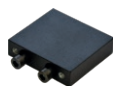
## Accessori standard:



Batteria da  
AKM-0738-10-00-01-0  
(2 pezzi inclusi)



Porta torcia  
ZCS-0270-42-00-00-0



Staffa per il posizionamento  
della torcia sul lato opposto  
DYS-0759-08-00-00-0

## Accessori opzionali:



Slitta trasversale  
universale  
ZSP-0759-07-00-00-0



Staffa maggiorata per  
slitta trasversale  
WSP-0759-12-01-00-0



Magneti ausiliari  
ZSP-0759-10-00-00-0



Ancoraggio per  
fascio cavi  
PDT-0526-21-00-00-0



Rulli di guida regolabili in altezza aventi una corsa di 13 mm.



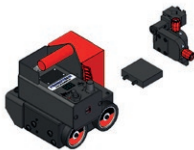
Caricabatterie  
LDW-0738-10-00-30-0 (EU)  
LDW-0738-06-00-30-0 (AUS/NZ)  
LDW-0738-04-00-30-0 (UK)

## Posizione della torcia su entrambi i lati

La configurazione regolare del carrello consente di montare la torcia sul lato preferito del carrello. A scelta, a sinistra o a destra. Non sono necessari accessori opzionali per cambiare il lato di posizionamento della torcia.



Slitta trasversale con  
supporto per torcia a sinistra



La slitta trasversale universale con supporto per  
torcia e staffa è inclusa nella fornitura standard.



Slitta trasversale con supporto  
per torcia a destra

## Configurazione opzionale con due slitte a croce

Se il cliente ritiene utile avere il carrello pronto a contenere una torcia su entrambi i lati, è necessaria la slitta trasversale opzionale.



Torcia posizionata  
su un lato



Slitta trasversale  
universale opzionale



Torcia posizionata  
su entrambi i lati

## Fornitura standard:

- Mini Spider Battery
- Valigia in plastica
- Staffa
- Chiave esagonale 3 mm
- Chiave esagonale 4 mm
- Chiave esagonale 5 mm
- Batteria da 4,0 Ah (2 pezzi inclusi)
- Manuale operatore

Mitglied im DVS - Deutscher Verband für  
Schweißen und verwandte Verfahren e. V.

**DVS** VERBAND



**American Welding Society**

Supporting Company Member

Maggiori informazioni disponibili sul sito  
web [www.promotech.eu](http://www.promotech.eu)



PROMOTECH Sp. z o.o.  
ul. Elewatorska 23/1, 15-620 BIAŁYSTOK, POLAND  
tel. (+48 85) 678 34 05, fax (+48 85) 662 78 77  
marketing@promotech.eu [www.promotech.eu](http://www.promotech.eu)

Rivenditore locale: