

## PPCM-650 | ROHR-PROFILSCHNEIDANLAGE

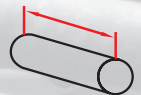
Die CNC-gesteuerte Rohr-Profilschneidanlage ermöglicht das 3D-Schneiden / Anfasen mit Autogen oder Plasma. Fortschrittliches Design und hochwertige Komponenten ermöglichen schnelles und effizientes Schneiden mit qualitativ hochwertigen Ergebnissen.

Das wichtigste Merkmal und der größte Vorteil der PPCM-650 ist die benutzerfreundliche Software, die eine breite Palette von Standardmakros enthält, die die typischen Schnittformen bereits beinhaltet. Die integrierte Makrobibliothek ermöglicht die Definition und schnelle Programmierung typischer Rohrverbindungen direkt über das Bedienfeld der Maschine - unmittelbar nach einer kurzen Einweisung.

Offline-Programmierung mit einer PPCM-SIM-PC-Software, die dieselbe Makrobibliothek enthält, ist ebenfalls möglich. Rohrverbindungen können am PC-Arbeitsplatz vorbereitet werden, um den Maschinenbetrieb aufrechtzuerhalten, die Prozesseffizienz zu erhöhen und Ausfallzeiten zu reduzieren.



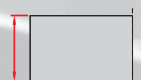
Rohr AD  
50 bis 650 mm (2-26")



Max. Rohrlänge  
6 oder 12 m



Rohr Gewicht  
bis zu 3.000 kg



Wandstärke  
3 - 50 mm



Max. Schnittwinkel  
45 Grad

### Wichtige Funktionen:

- Benutzerfreundliche Software, mit einer für die meisten typischen Schnittformen passenden Makros-Bibliothek.
- Automatische Kompensation der Schnittgeschwindigkeit in Abhängigkeit von Materialstärke, Brennerwinkel und Schnittrichtung - für beste Schnittqualität.
- Massive Hochleistungskonstruktion
- In den anspruchsvollsten Umgebungen bewährt
- Einfacher Zugang zu Gasventilen
- Rauchabsaugung durch Spindel möglich (Option)



3D Autogen-Schneiden  
Acetylen (Standard)  
Propan (optional)



3D Plasma  
Schneiden (Option)

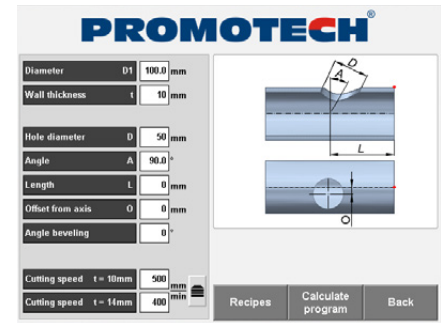


CAD / CAM Dateiübertragung  
Lantek Flex 3D Rohre  
(Option)

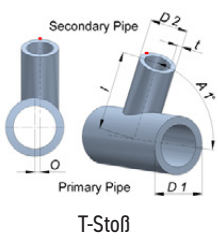
## Maschinen-Software

I. Die PPCM-650-Software enthält eine breite Palette von Standardmakros.

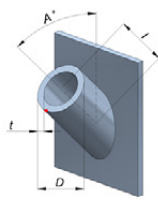
Die Makros weisen die typischen Schnittformen auf und sind dank des intuitiven Menüs mit den erforderlichen Rohrparametern leicht zu programmieren



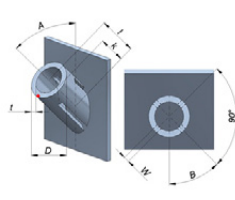
Typische Schnittformen:



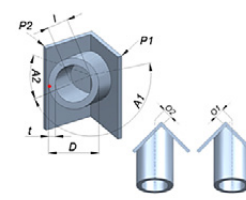
T-Stoß



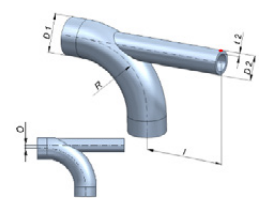
Roh-Blech



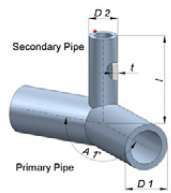
Rohr-Knotenblech



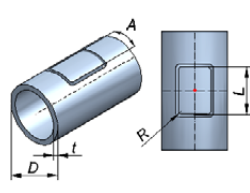
Rohr-Eckstoß



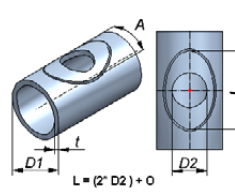
Radien-Stoß



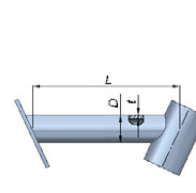
Knotenpunkt



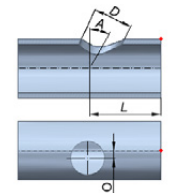
Rechteck-Ausschnitt



Sattel-Zuschnitt



Tragwerk-Zuschnitt



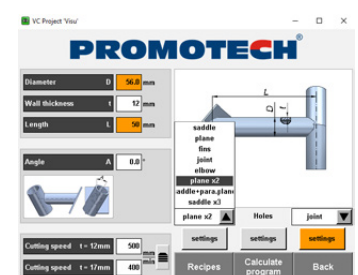
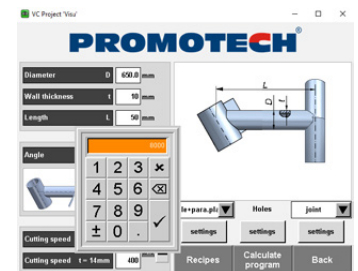
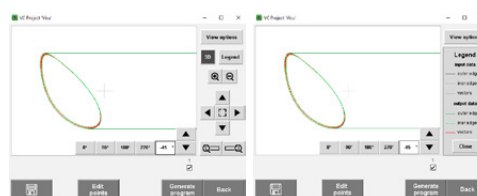
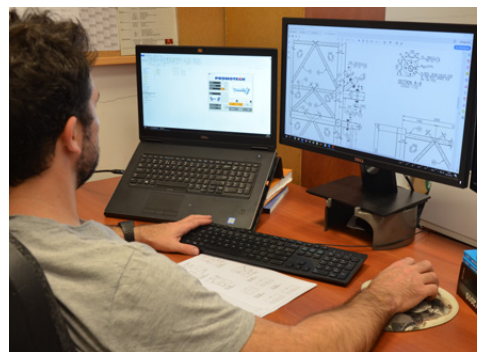
Rohr-Durchführung

Promotech kann die Makrobibliothek auf Kundenwunsch erweitern.

II. PPCM SIM PC / Offline-Programmierung  
Dank der PPCM-Standardmakrobibliothek können Sie überall an Ihren Projekten arbeiten.

Hauptmerkmale PPCM SIM PC:

- Alle Makros aus der PPCM-Bibliothek sind auch auf dem PC verfügbar
- Zeiteffizienz - Wenn die PPCM-Maschine zum Schneiden verwendet wird, kann das nächste Projekt in der Zwischenzeit auf dem PC vorbereitet werden
- Einfache Übertragung zwischen PC und PPCM-Maschine mit USB-Stick
- Eigenständige Anwendung
- einfache und benutzerfreundliche Software



## Online-Hilfe



Der integrierte Netzwerkrouter ermöglicht den Fernzugriff auf die Maschinenschnittstelle (VNC-Netzwerk)



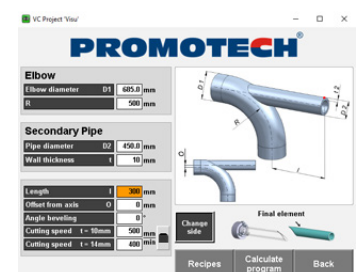
Kabelverbindung oder WiFi (Option)



Kompatibel mit Mobil- und Desktopgeräten



Software-Updates und Maschinendiagnose auf Anfrage



## ■ Lantek Flex 3D Rohr-Software für die CAD / CAM-Dateiübertragung (Option)

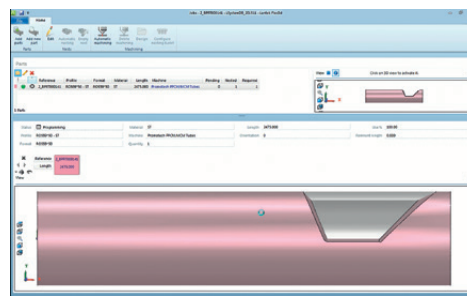
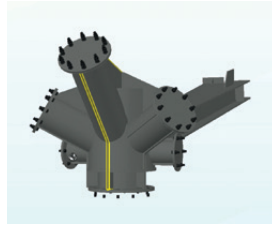
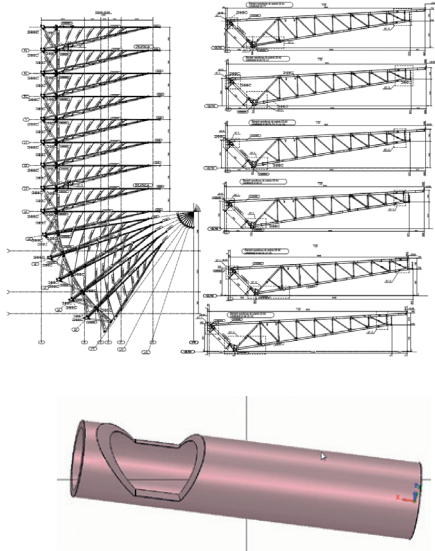
Diese für PPCM angepasste Software beinhaltet eine einfache Möglichkeit, den CNC-Code zu generieren, der zum Schneiden komplexer Rohrkreuzungsformen erforderlich ist.

Die Lantek Flex 3D Rohr-Software ist das perfekte Werkzeug, um CAD-Geometrien zu importieren, Rohre mit einer Reihe von Standardformen zu entwerfen oder sie aus 2D-Daten zu konstruieren und mit jeder Art von Kontur zu vereinen, die durch die Rohre projiziert werden.

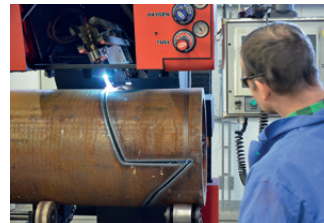
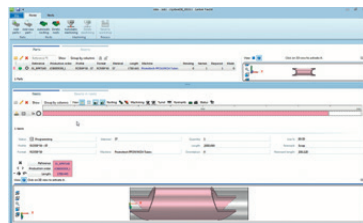
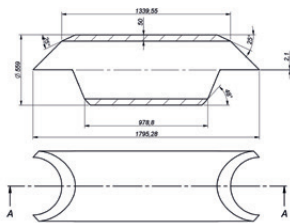
## ■ Hauptvorteile der optionalen Lantek Flex3d Rohr-Software

I. Import von CAD-Geometrien aus externer Software und Akzeptanz verschiedener Dateitypen, einschließlich Tekla, SAT, STEP, IFC, Excel

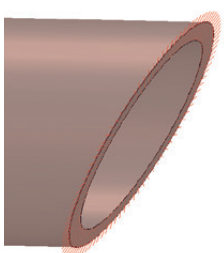
**lantek**



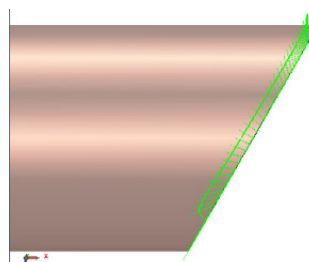
II. Entwerfen von Rohren und Verbindungen unter Verwendung einer Reihe von Standardformen oder Konstruieren aus 2D-Konturen



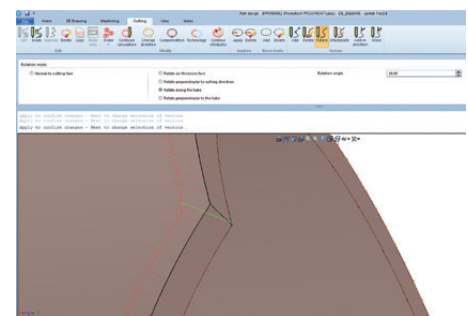
III. Visualisierung der Verbindungen und Einstellung des Brennerwegs zur Optimierung der Schweißnahtvorbereitung



Verbindungskontur-Schnitt ohne Fase



Verbindungskontur-Schnitt mit Fase



Einstellung des Brennerwegs

IV. Automatische Verschachtelung mehrerer Teile

Das automatische Verschachtelungssystem von Lantek bestimmt die effizienteste Position der aus Rohren zu schneidenden Elemente, wodurch Materialverschwendung minimiert und die Verwaltung des Rohrlagers erleichtert wird.

ZUVOR



DANACH



## ■ Optionen nach Kundenwunsch

I. Autogenschneiden (Acetylen oder Propan)  
Alternative Schneidmethode, auf Anfrage erhältlich.

II. Plasma Schneiden  
Wir können vom Kunden bevorzugte Plasmaquellen integrieren



III. Rauchabsaugung  
Die Absauganlage mit elektronischer Einstellung des Schmutzluftniveaus in Kombination mit der PPCM-650-Spindel bietet dem Kunden eine effektive Rauchentfernung.



### PPCM-650 TECHNISCHE SPEZIFIKATION

Rohr AD Durchmesser	50 - 650 mm (2-26")
Max. Rohr Länge	6 oder 12 m
Rohr Gewicht	bis zu 3.000 kg
Wandstärke	3 - 50 mm
Max. Schnittwinkel	45 Grad
Schneid-Möglichkeiten	Sauerstoff-Acetylen (Optional) Sauerstoff-Propan (Optional) Plasma (Optional)
Zündung: Gas-Sauerstoff / Plasma	Manuell / Automatisch
Rohraufgabe	2 Stück für bis zu 6 Meter lange Rohre 4 Stück für bis zu 12 Meter lange Rohre Weitere Rohraufgaben auf Anfrage
Vertikaler / ovaler Kompensationsmechanismus	Inbegriffen
Klimatisierung des Schaltschranks	Option
Menüsprache	Englisch, Kroatisch, Finnisch, Französisch, Russisch, Türkisch Andere Sprachen auf Anfrage
Rauchabsaug-System	Option
Automatische Verschachtelung mehrerer Teile	Option
Übertragung von NC-Daten aus CAD:Tekla-Dateien, SAT-, STEP-, IFC-, Excel- usw. Dateien über LANTEK flex 3D	Option



Mitglied im DVS – Deutscher Verband für Schweißen und verwandte Verfahren e. V.



**PROMOTECH Sp. z o.o.**  
ul. Elewatorska 23/1,  
15-620 BIAŁYSTOK, POLAND  
tel. (+48 85) 678 34 05  
marketing@promotech.eu  
www.promotech.eu

**PROMOTECH-Deutschland GmbH**  
Waldseer Straße 11, D-88326 Aulendorf  
Phone: +49 7525 507955-0  
dach@promotech.eu  
www.Promotech-Deutschland.de  
www.facebook.com/PromotechdeutschlandGmbH

Ihr Händler vor Ort:

