

## PRO-36 | KOMPAKTE KERNBOHRMASCHINE



Die PRO-36 bohrt Löcher mit einem Durchmesser von bis zu 36 mm mit Hilfe von Ringfräsern.

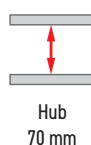
Die Maschine kann auch Löcher mit einem Durchmesser von bis zu 12 mm mit Hilfe von Spiralbohrern mit Weldon-Schaft 19 mm (3/4") bohren.

Die kompakte Bauweise und das ausgezeichnete Verhältnis zwischen Gewicht und Leistung machen diese Magnetbohrmaschine zu einer sehr beliebten Wahl für Kunden.



### Funktionen und Vorteile:

- Das doppelte Stangenführungssystem gewährleistet eine außergewöhnliche Steifigkeit und einen wartungsfreien Betrieb
- Kompakte Größe und ultraleichtes Gewicht - ideal für Baustellenarbeiten
- Robustes, einteiliges Schlitten- und Getriebegehäuse für zusätzliche Stabilität
- Speziell entwickelter Motor mit Schwerlast-Getriebekasten
- Wartungsfreundliches Design macht die Nutzung einfach
- Die magnetische Feldformkontrolle (MFSC) bietet maximale Haltekraft auf dünnen Materialien
- Magnetkraft-Adhäsionssteuermodul (MPAC) erfasst die Haftkraft der elektromagnetischen Basis und schützt sowohl den Bediener als auch die Maschine vor der Arbeit an zu dünnen Werkstücken





Max  
Ø 36 mm



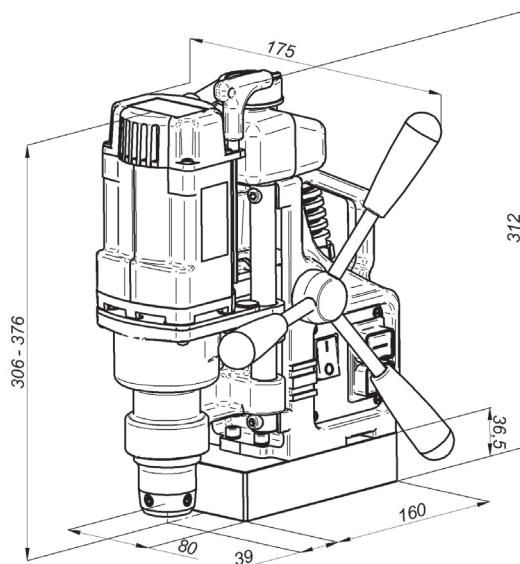
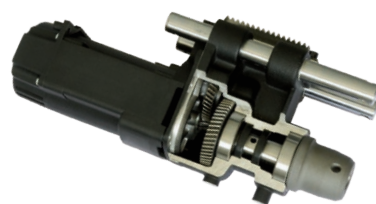
Max  
Ø 40 mm



Max  
Ø 12 mm

#### PRO-36 TECHNISCHE SPEZIFIKATION

|   |  |
|---|--|
| Motordrehzahl (unter Last)  | 350 U/Min.                                       |
| Leistung  | 1020 W   |
| Gewicht   | 10 kg  |
| Max. Fräisleistung  | 36 mm  |
| Maximale Bohrleistung   | 12 mm  |
| Max. Senken   | 40 mm  |
| Hub   | 70 mm  |
| Max. Schnitttiefe   | 51 mm  |
| Spannung  | 1~ 110-120 V, 50-60 Hz<br>1~ 220-240 V, 50-60 Hz |
| MPAC (Magnetkraft-Adhäsionssteuermodul)   | ja   |
| MFSC (Magnetische Feldformkontrolle)  | ja   |
| Magnetische Klemmkraft (Oberfläche mit einer Dicke von 25 mm und einer Rauheit Ra = 1,25) | 917 kgf (9000 N)                                 |
| Abmessungen der Magnetbasis   | 80 x 161 x 36,5 [mm]                             |
| Min. Werkstückdicke   | 6 mm   |
| Werkzeugaufnahme  | 19 mm (3/4") Weldon                              |
| Produktcode 220-240 V, 50-60 Hz   | WRT-0440-10-20-00-0                              |



#### Standard-Lieferumfang:

- Magnetkernbohrmaschine
- Metall-Box
- Späneschutz/Bohrerschutz
- Kühlmittelflascheneinheit
- Sicherheitskette mit Karabinerhaken
- Innensechskantschlüssel s=4
- Bedienungsanleitung
- Standard-Versandgewicht - 16,7 kg

#### Ausgewähltes weiteres Zubehör:

- UKL-0440-16-00-00-0 Kühlsystem 2l
- PDS-0587-10-00-00-0 Vakuumpad
- ZSP-0587-11-00-00-0 Druckluftauswerfer
- PDS-0110-10-00-01-0 Rohrbefestigung DMP 250 für Rohre mit einem Durchmesser von 80-250 mm



Rohrbefestigung DMP 250



Kühlsystem 2l



Vakuumpad



Druckluftauswerfer

Alle Informationen können ohne vorherige Ankündigung geändert werden. 25.02



PROMOTECH Sp. z o.o.  
ul. Elewatorska 23/1,  
15-620 BIAŁYSTOK, POLAND  
tel. (+48 85) 678 34 05  
marketing@promotech.eu  
www.promotech.eu

PROMOTECH-Deutschland GmbH  
Riedweg 11  
D-88339 Bad Waldsee/Gaisbeuren, Deutschland  
Phone: +49 7525 507955-0  
dach@pdg.promotech.eu  
www.promotech.eu

Ihr Händler vor Ort:

