

PRO-WP 150 PRO-WP 300

POSITIONNEURS DE SOUDAGE

Les positionneurs de soudage permettent de tourner facilement les pièces métalliques rondes ou tubulaires, offrent une meilleure accessibilité aux cordons de soudure, peuvent contribuer à produire des soudures de haute qualité et augmentent les taux de dépôt.

Le variateur de fréquence assure un réglage continu de la vitesse et une stabilisation de la vitesse à la valeur de consigne.

Ils réduisent le temps et les efforts des soudeurs, qui peuvent se concentrer sur leur travail sans avoir à se déplacer constamment dans leur espace de travail pour obtenir la meilleure position.

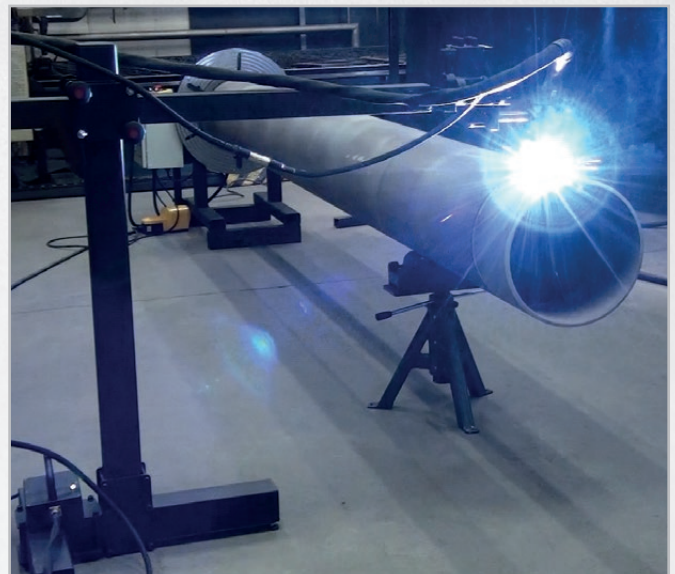
La conception compacte occupe un minimum d'espace au sol et l'inclinaison jusqu'à 90 degrés améliore l'ergonomie de l'espace de travail.

La sélection de divers accessoires auxiliaires permet de créer une station de soudage modulaire et de la personnaliser en fonction des applications de soudage ou de découpe requises afin de maximiser l'efficacité de la production.



■ Caractéristiques et avantages:

- Rotation à gauche ou à droite
- Ajustement continu de la vitesse
- Stabilisation de la vitesse dans la plage entière de la vitesse de 0,12 à 2,4 tr/min
- Démarrage/arrêt (avec la commande ou la pédale)
- Allumage de l'arc
- Télécommande
- Pédale de commande pour le fonctionnement en mode „mains libres”
- Construction lourde
- De nombreux accessoires permettent de construire une station de soudage modulaire adaptée à diverses applications de soudage et de coupe

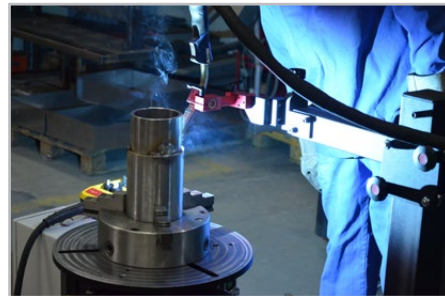
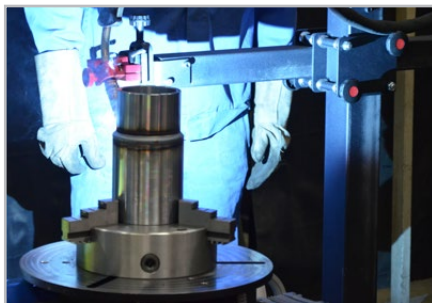


■ Accessoires optionnels pour diverses applications de soudage et de coupe:

- Mandrin auto-centrant D250



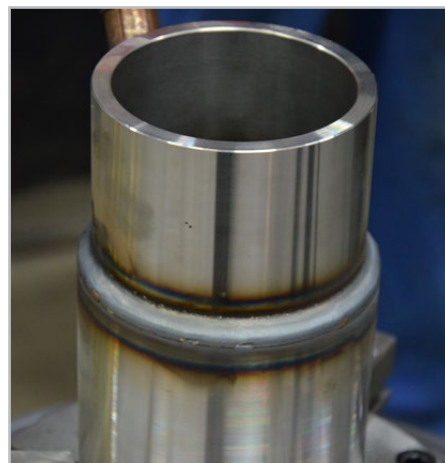
Diamètre de serrage extérieur: Φ 90-250 mm
 Diamètre de serrage intérieur: Φ 6-110 mm, 80-250 mm
 Référence: UCW-0681-18-00-00-0



- Mandrin auto-centrant D400



Diamètre de serrage extérieur: Φ 120-400 mm
 Diamètre de serrage intérieur: Φ 15-210 mm, 120-400 mm
 Référence: UCW-0681-17-00-00-0



- Mandrin auto-centrant sans clé DD300



Diamètre de serrage extérieur: Φ 170 - 280 mm
 Diamètre de serrage intérieur: Φ 80 - 190 mm
 Référence : UCW-0681-19-00-00-0

- Mandrin auto-centrant sans clé DD400



Diamètre de serrage extérieur: Φ 250 - 380 mm
 Diamètre de serrage intérieur: Φ 120 - 250 mm
 Référence : UCW-0681-20-00-00-0

- Support torche



A fixer directement sur le positionneur
 Référence : UCW-0681-14-00-00-0



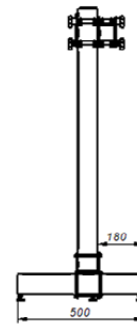
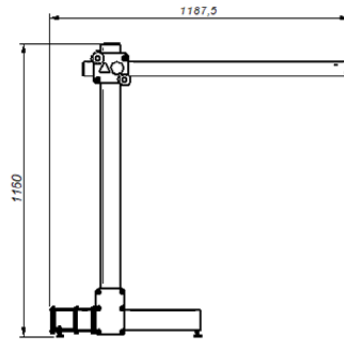
- Potence MINI de type PRO-WA 1X1



Référence : STJ-0709-10-00-00-0



Potence MINI de type PRO-WA 1X1	
Hauteur	1160 mm
Longueur	1188 mm
Largeur	500 mm
Course verticale	810 mm
Course horizontale	815 mm
Charge maximale avec extension complète du bras horizontal	7 kg



- Ensemble de glissières croisées (option)



35 mm x 35 mm (gauche & droite, haut & bas)
Référence : ZSP-0466-14-00-00-0



- Chandelle



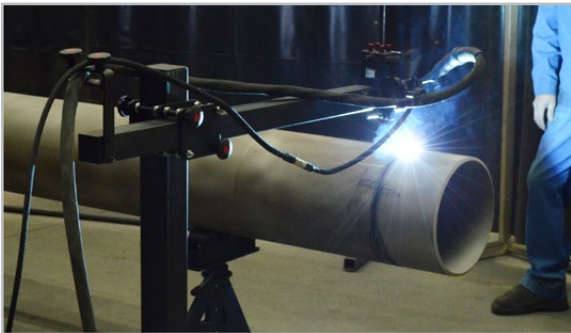
Capacité de charge : 1000 kg (2200 lbs)
Référence : WSP-0681-16-00-00-0



- Oscillateur pendulaire OSC-8



Référence: OSC-0497-10-00-00-0



- Alimentation électrique



Références:

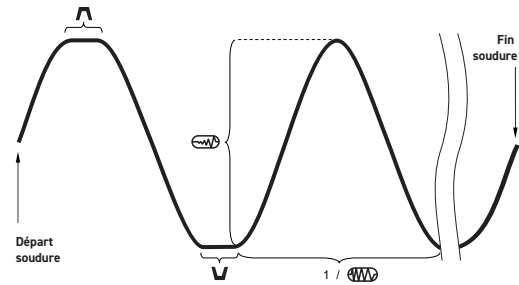
ZSL-0497-16-00-00-0 (230 V CEE)

ZSL-0497-16-00-01-0 (115 V USA)

ZSL-0497-16-00-02-0 (230 V AU)

ZSL-0497-16-00-03-0 (230 V UK, type G)

ZSL-0497-16-00-04-0 (230 V IN, type D)

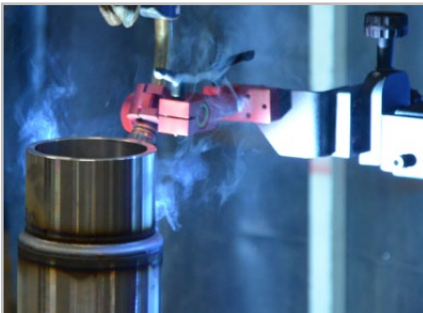


Paramètre	Valeur	Description
	0-100%	Largeur d'oscillation
	0-100%	Vitesse d'oscillation
	0-3 s	Temporisation dans la position du haut
	0-3 s	Temporisation dans la position du bas

OSCILLATEUR PENDULAIRE OSC-8	
Voltage	14-24 V DC
Puissance	50 W
Type de torche	MIG/MAG
Diamètre de torche	16-22 mm (5/8-7/8")
Type d'oscillation	Pendulaire
Largeur d'oscillation à r = 150 mm (6")	1-30 mm (1-100%) 1/32-1-3/16" (1-100%)
Vitesse d'oscillation avec largeur d'oscillation de 10 mm (3/8") et temporisations à zéro aux extrémités	12-115 cycles/min (1-100%)
Temporisations gauche/droite	0-3 s
Couple maximal	8 Nm (5,7 lb.ft)
Température ambiante	0-50°C (32-122°F)
Poids	2 kg (4 lbs)
Référence	OSC-0497-10-00-00-0



■ Accessoires de montage pour torches de soudage (au choix)



- Support de torche à tige courte avec pince 16-22 mm
Référence: UCW-0476-20-00-00-0



- Support de torche à tige longue avec pince 16-22 mm
Référence: UCW-0466-04-00-00-0



- Support de torche à tige basse courte avec clip 16-22 mm
Référence: UCW-0476-06-00-00-0



- Support de torche à tige courte avec clip 16-22 mm
Référence: UCW-0476-27-00-00-0



- Support de torche à longue tige avec clip 16-22 mm
Référence: UCW-0466-22-00-00-0

■ Accessoires de serrage pour les torches de coupage (à choisir)



- Support de torche standard avec pince 28-35 mm et réglage approximatif de l'angle
Référence: UCW-0475-28-00-00-0



- Support de torche précis avec pince 28-35 mm et réglage précis de l'angle
Référence: UCW-0475-08-00-00-0



- Support de torche standard pour l'oxycoupage avec réglage de la position verticale et ajustement approximatif de l'angle
Référence pour torche de 30 mm avec crémaillère: UCW-0475-61-00-00-0
Référence pour torche 35 mm avec crémaillère: UCW-0475-29-00-00-1



- Support de torche machine précis pour l'oxycoupage avec réglage de la position verticale et ajustement précis de l'angle.
Référence pour torche de 30 mm avec crémaillère: UCW-0475-59-00-00-0
Référence pour torche 35 mm avec crémaillère: UCW-0475-42-00-00-1



- Tige de 150 mm pour les porte-torches de coupe
Référence: SLP-0233-13-02-00-1

• Jeu de brides

Référence: ZST-0681-15-00-0



Bride 100mm x 32mm x 19mm
(3 pièces)



Boulon à double extrémité 75mm x 30mm (4 pièces)
 Boulon à double extrémité 100mm x 30mm (4 pièces)
 Boulon à double extrémité 125mm x 30mm (4 pièces)
 Boulon à double extrémité 150mm x 30mm (4 pièces)
 Boulon à double extrémité 175mm x 30mm (4 pièces)
 Boulon à double extrémité 200mm x 30mm (4 pièces)



Bride 150mm x 32mm x 22mm
(3 pièces)



Cales étagées 28mm x 20mm - 38mm
(4 pcs)



Cales étagées 35mm x 28mm - 64mm
(4 pièces)



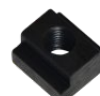
Cales étagées 98mm x 64mm - 152mm
(4 pcs)



Écrou à bride
M10 x 15mm
(6 pièces)



Ecrou rallonge
M10 x 30mm de long
(4 pièces)



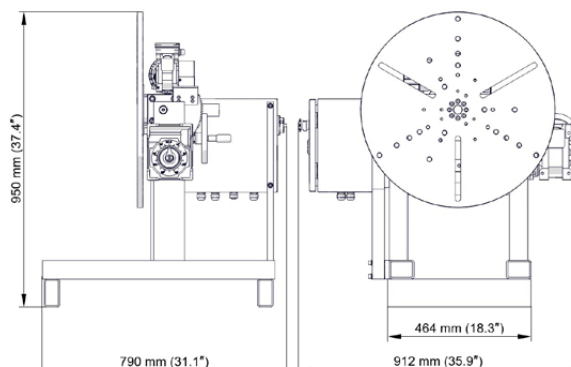
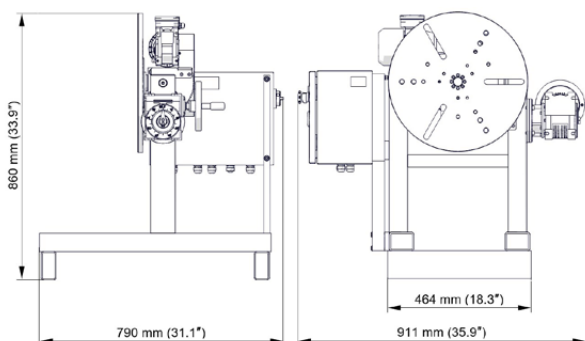
Ecrou pour rainure en T
12mm x 18mm x 14mm
(6 pièces)



L'arc de soudage peut être activé avec la commande à distance.

Spécification technique	PRO-WP 150	PRO-WP3 00
Tension	1~ 220-240 V, 50-60 Hz 1~ 100-120 V, 50-60 Hz	1~ 220-240 V, 50-60 Hz 1~ 100-120 V, 50-60 Hz
Puissance	0,25 kW	0,25 kW
Gamme de vitesse min/max	0,12 - 2,4 rpm	0,12 - 2,4 rpm
Capacité de charge maximale	150 kg (331 lbs)	300 kg (661 lbs)
Décalage du centre de gravité de la table avec une inclinaison de 90°	jusqu'à 100 mm	jusqu'à 100 mm
Diamètre de la plaque frontale	450 mm (17.7")	630 mm (24.8")
Diamètre intérieur de l'arbre creux	28 mm (1.1")	28 mm (1.1")
Plage d'inclinaison avec réglage continu de l'angle	0-90°	0-90°
Inclinaison	manuel	manuel
Courant de soudage maximum	400 A	400 A
Poids	115 kg (254 lbs)	150 kg (330 lbs)
Référence:	PZY-0681-10-10-00-0	PZY-0682-10-10-00-0

Dimensions:



Mitglied im DVS - Deutscher Verband für Schweißen und verwandte Verfahren e. V.



Toute information est susceptible de changer sans préavis. 21.11



PROMOTECH Sp. z o.o.
 ul. Elewatorska 23/1, 15-620 BIAŁYSTOK, POLAND
 tel. (+48 85) 678 34 05, fax (+48 85) 662 78 77
 marketing@promotech.eu www.promotech.eu

Votre revendeur local:

